

## Велосипедные фонари

Алматы (7273)495-231  
Архангельск (8182)63-90-72  
Астрахань (8512)99-46-04  
Барнаул (3852)73-04-60  
Белгород (4722)40-23-64  
Брянск (4832)59-03-52  
Владивосток (423)249-28-31  
Волгоград (844)278-03-48  
Вологда (8172)26-41-59  
Воронеж (473)204-51-73  
Екатеринбург (343)384-55-89  
Иваново (4932)77-34-06

Ижевск (3412)26-03-58  
Иркутск (395)279-98-46  
Казань (843)206-01-48  
Калининград (4012)72-03-81  
Калуга (4842)92-23-67  
Кемерово (3842)65-04-62  
Киров (8332)68-02-04  
Краснодар (861)203-40-90  
Красноярск (391)204-63-61  
Курск (4712)77-13-04  
Липецк (4742)52-20-81

Киргизия (996)312-96-26-47

Магнитогорск (3519)55-03-13  
Москва (495)268-04-70  
Мурманск (8152)59-64-93  
Набережные Челны (8552)20-53-41  
Нижний Новгород (831)429-08-12  
Новокузнецк (3843)20-46-81  
Новосибирск (383)227-86-73  
Омск (3812)21-46-40  
Орел (4862)44-53-42  
Оренбург (3532)37-68-04  
Пенза (8412)22-31-16

Россия (495)268-04-70

Пермь (342)205-81-47  
Ростов-на-Дону (863)308-18-15  
Рязань (4912)46-61-64  
Самара (846)206-03-16  
Санкт-Петербург (812)309-46-40  
Саратов (845)249-38-78  
Севастополь (8692)22-31-93  
Симферополь (3652)67-13-56  
Смоленск (4812)29-41-54  
Сочи (862)225-72-31  
Ставрополь (8652)20-65-13

Казахстан (7172)727-132

Сургут (3462)77-98-35  
Тверь (4822)63-31-35  
Томск (3822)98-41-53  
Тула (4872)74-02-29  
Тюмень (3452)66-21-18  
Ульяновск (8422)24-23-59  
Уфа (347)229-48-12  
Хабаровск (4212)92-98-04  
Челябинск (351)202-03-61  
Череповец (8202)49-02-64  
Ярославль (4852)69-52-93



**NPT-B01**



**10ч**  
непрерывной работы



световой поток до **230** люмен



фокусировка луча



- Степень защиты от влаги IPX4
- 3 режима работы: 2 уровня яркости и режим мерцания
- Корпус из анодированного алюминия
- Поворотный (360°) кронштейн в комплекте
- Поворотная (360°) клипса на ремень в комплекте
- Ремешок для переноск

Код продукта	Количество и тип источников питания	Кол-во светодиодов	Режим работы	Время работы**, ч	Световой поток**, лм	Дальность**, м	Размер, диаметр*Длина, мм	Штрихкод
NPT-B01-3AAA	3AAA*	1 CREE LED 5 Вт	Яркость: 100/50% + Мерцание	6/10/20	250/100/-	200/120/200	75*118	4607136 94964 5

**NPT-B02**



- Кронштейн для крепления в комплекте
- Пластиковый корпус
- 3 режима работы:
- Свет
- Мерцание
- «Бегущее» мерцание

Код продукта	Количество и тип источников питания	Кол-во светодиодов	Режим работы**	Время работы**, ч	Размер, Ш*Д*В, мм	Штрихкод
NPT-B02-2AAA	2AAA*	3	Яркость 100%/мерцание	22/30	75*43*30	4607136 94965 2



## NPT-B03



- Степень защиты от влаги IPX4
- Корпус из анодированного алюминия
- Резиновое крепление в комплекте
- Резиновое покрытие корпуса для надежной фиксации
- Ремешок для переноски

Код продукта	Количество и тип источников питания	Кол-во светодиодов	Режим работы	Время работы, ч	Световой поток, лм	Дальность, м	Размер, диаметр*Длина, мм	Штрихкод
NPT-B03-3AAA	3AAA*	9	100%	7	60	40	70*95	4607136 94968 3

## NPT-B04



## Передний фонарь

- Можно использовать в качестве фары и как ручной фонарь, широкий угол светового потока позволяет осветить большую площадь и обезопасить езду на велосипеде в темное время суток
- Корпус из анодированного алюминия не подвержен коррозии
- Универсальное, удобное крепление подходит для всех типов руля

## Задний сигнальный фонарь

- Работает в 3 режимах: свет, мерцание, бегущее мерцание, делает велосипед заметным при любом освещении, в любое время суток
- Компактный легкий корпус выполнен из ударопрочного пластика
- Универсальное крепление на подседельный штырь



Код продукта	Фонарь	Источник света	Источник питания*	Световой поток, лм	Дальность освещения, м	Автономная работа, ч	Размер, мм	Вес, г	Кол-во шт. в коробке	Штрихкод
NPT-B04-5AAA	передний / сигнальный	1 LED 1 Вт / 4 LED 0.3 Вт	3AAA / 2AAA	70 / -	40 / -	8 / 80	100x27 / 65x34x32	50 / 26	1/16	4650074 61439 7



**NPT-B05**



- Фонарь можно использовать в качестве велофары и как ручной фонарь
- Изменяемая фокусировка луча позволяет освещать большую площадь вблизи или светить вдаль на расстояние до 200 м
- 3 режима: яркость 100%, 50%, мерцание
- Может работать от литий-ионного аккумулятора 18650
- Корпус из анодированного алюминия не подвержен коррозии
- Компактный размер и малый вес 95 г
- Универсальное крепление подходит для всех типов руля
- Удобный ремешок для переноски

Код продукта	Источник света	Источник питания*	Материал корпуса	Длина x диаметр, мм	Вес, г	Кол-во шт. в коробке	Штрихкод
NPT-B05-3AAA	1 CREE XP-E 5 Вт	3xAAA /1xLi-Ion 18650	алюминий	120 x 30	95	1/12/48	4650074 61440 3



**NPT-B06**



Аккумуляторный светодиодный велосипедный фонарь Navigator серии NPT-B — отличное решение для обеспечения удобства и безопасности при передвижении на велосипеде.

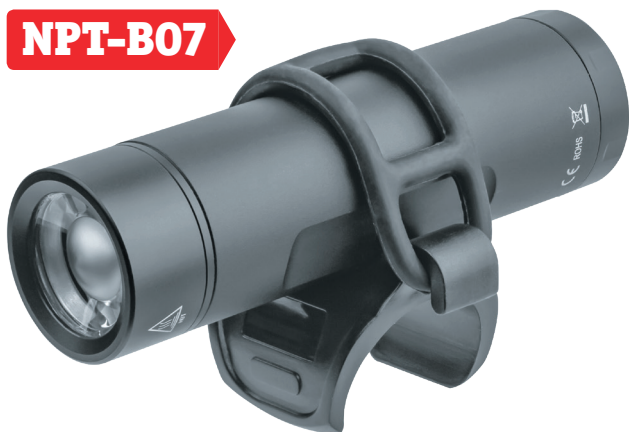


- Сигнальный фонарь делает велосипед заметным при любой освещенности, в любое время суток
- 4 режима: яркость 100% и 3 варианта мерцания
- Литий-полимерный аккумулятор 280 мА·ч обеспечивает до 2,5 часов автономной работы в режиме 100% яркости
- USB-кабель для зарядки в комплекте
- Удобное эластичное крепление позволяет легко прикрепить фонарь к подседельному штырю велосипеда

Режим работы	Световой поток, лм	Автономная работа, ч
Яркость 100%	50	2,5
Мерцание	-	2

Код продукта	Источник питания	Источник света	Материал корпуса	Размер, мм	Кол-во шт. в упак.	Штрихкод
NPT-B06-ACCU	Li-Pol 3,7 В 280 мА·ч	6 LED, 0,5 Вт	пластик ударопрочный	73 x 20 x 21	1/6/24	4680043 14239 2



**NPT-B07**

**Аккумуляторный светодиодный велосипедный фонарь Navigator серии NPT-B** — отличное решение для обеспечения удобства и безопасности при передвижении на велосипеде, а также для использования в качестве ручного фонаря в путешествиях, туристических походах и домашних условиях.



- Фонарь можно использовать в качестве велофары и как компактный ручной фонарь
- 4 режима: яркость 100%, 50%, 10% и мерцание
- Литий-ионный аккумулятор 18650 обеспечивает до 6 часов автономной работы в режиме 10% яркости
- USB-кабель для зарядки в комплекте
- Корпус из анодированного алюминия не подвержен коррозии
- Удобное крепление позволяет быстро фиксировать и снимать фонарь

Включение	Режим работы	Дальность освещения, м	Световой поток, лм	Автономная работа, ч
Нажатие 2 секунды	яркость 100%	400	600	2
Короткое нажатие	яркость 50%	150	290	4
Короткое нажатие	яркость 10%	50	70	6
Короткое нажатие	мерцание	-	-	6
Нажатие 2 секунды	выключение			

Код продукта	Источник питания	Источник света	Материал корпуса	Размер, мм	Кол-во шт. в упаковке	Штрихкод
NPT-B07-ACCU	Li-Ion 3,7 В 2 А·ч	1 CREE XPL V4 LED, 10 Вт	алюминий анодированный	Ø31 x 110	1/12/24	4680043 14240 8



**NPT-B08**



Светодиодный велосипедный фонарь Navigator серии NPT-B — отличное решение для обеспечения удобства и безопасности при передвижении на велосипеде в темное время суток.



- 2 режима: яркость 100% и мерцание
- Корпус из ударопрочного пластика
- Компактный размер и малый вес 50 г
- Крепление подходит для рулей диаметром до 25 мм

Режим работы	Дальность освещения, м	Световой поток, лм	Автономная работа, ч
100%	40	80	8
Мерцание	–	–	12

Код продукта	Источник питания	Источник света	Материал корпуса	Размер, мм	Кол-во шт. в упак.	Штрихкод
NPT-B08-3AAA	3×AAA*	6 LED 0,5 Вт	пластик ударопрочный	85 x 55 x 30	1/6/24	4680043 14241 5

\*Элементы питания в комплект не входят.

**NPT-B09**

**Аккумуляторный светодиодный велосипедный фонарь Navigator серии NPT-B** — отличное решение для обеспечения удобства и безопасности при передвижении на велосипеде, а также для использования в качестве ручного фонаря в путешествиях, туристических походах и домашних условиях.



- 5 режимов работы:  
яркость: 100%, 50%, 25%  
мерцание  
комбинированный сигнальный режим (50% яркости + мерцание желтых светодиодов)
- Яркий широкий луч с равномерной засветкой
- Литий-полимерный аккумулятор 0,85 А·ч обеспечивает до 6 часов автономной работы в режиме 25% яркости
- Заряжается через порт micro-USB, кабель в комплекте
- Корпус из анодированного алюминия не подвержен коррозии
- Удобное надежное крепление позволяет быстро установить фонарь на руль любого диаметра
- Степень защиты от пыли и влаги IP44

Режим работы	Дальность освещения, м	Световой поток, лм	Автономная работа, ч
100%	120	350	2,5
50%	80	175	4
25%	50	90	6
Мерцание	–	–	2,5
Сигнал	–	–	6

Код продукта	Источник света	Аккумулятор	Материал корпуса	Размер, мм	Кол-во шт. в упак.	Штрихкод
NPT-B09-ACCU	1 CREE XPG LED, 5 Вт + 2 LED, 3 Вт	Li-pol 3,7 В 0,85 А·ч	алюминий анодированный + АБС-пластик	75x37x59	1/18/36	4680043 14674 1



Алматы (7273)495-231  
Архангельск (8182)63-90-72  
Астрахань (8512)99-46-04  
Барнаул (3852)73-04-60  
Белгород (4722)40-23-64  
Брянск (4832)59-03-52  
Владивосток (423)249-28-31  
Волгоград (844)278-03-48  
Вологда (8172)26-41-59  
Воронеж (473)204-51-73  
Екатеринбург (343)384-55-89  
Иваново (4932)77-34-06

Ижевск (3412)26-03-58  
Иркутск (395)279-98-46  
Казань (843)206-01-48  
Калининград (4012)72-03-81  
Калуга (4842)92-23-67  
Кемерово (3842)65-04-62  
Киров (8332)68-02-04  
Краснодар (861)203-40-90  
Красноярск (391)204-63-61  
Курск (4712)77-13-04  
Липецк (4742)52-20-81

Магнитогорск (3519)55-03-13  
Москва (495)268-04-70  
Мурманск (8152)59-64-93  
Набережные Челны (8552)20-53-41  
Нижегород (831)429-08-12  
Новокузнецк (3843)20-46-81  
Новосибирск (383)227-86-73  
Омск (3812)21-46-40  
Орел (4862)44-53-42  
Оренбург (3532)37-68-04  
Пенза (8412)22-31-16

Пермь (342)205-81-47  
Ростов-на-Дону (863)308-18-15  
Рязань (4912)46-61-64  
Самара (846)206-03-16  
Санкт-Петербург (812)309-46-40  
Саратов (845)249-38-78  
Севастополь (8692)22-31-93  
Симферополь (3652)67-13-56  
Смоленск (4812)29-41-54  
Сочи (862)225-72-31  
Ставрополь (8652)20-65-13

Сургут (3462)77-98-35  
Тверь (4822)63-31-35  
Томск (3822)98-41-53  
Тула (4872)74-02-29  
Тюмень (3452)66-21-18  
Ульяновск (8422)24-23-59  
Уфа (347)229-48-12  
Хабаровск (4212)92-98-04  
Челябинск (351)202-03-61  
Череповец (8202)49-02-64  
Ярославль (4852)69-52-93

Киргизия (996)312-96-26-47

Россия (495)268-04-70

Казахстан (7172)727-132

<http://navigator.nt-rt.ru/> | [nga@nt-rt.ru](mailto:nga@nt-rt.ru)