

Кабельные наконечники и гильзы

Алматы (7273)495-231
Архангельск (8182)63-90-72
Астрахань (8512)99-46-04
Барнаул (3852)73-04-60
Белгород (4722)40-23-64
Брянск (4832)59-03-52
Владивосток (423)249-28-31
Волгоград (844)278-03-48
Вологда (8172)26-41-59
Воронеж (473)204-51-73
Екатеринбург (343)384-55-89
Иваново (4932)77-34-06

Ижевск (3412)26-03-58
Иркутск (395)279-98-46
Казань (843)206-01-48
Калининград (4012)72-03-81
Калуга (4842)92-23-67
Кемерово (3842)65-04-62
Киров (8332)68-02-04
Краснодар (861)203-40-90
Красноярск (391)204-63-61
Курск (4712)77-13-04
Липецк (4742)52-20-81

Киргизия (996)312-96-26-47

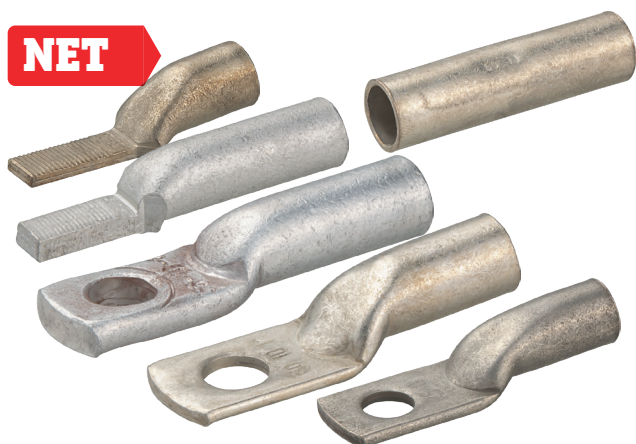
Магнитогорск (3519)55-03-13
Москва (495)268-04-70
Мурманск (8152)59-64-93
Набережные Челны (8552)20-53-41
Нижний Новгород (831)429-08-12
Новокузнецк (3843)20-46-81
Новосибирск (383)227-86-73
Омск (3812)21-46-40
Орел (4862)44-53-42
Оренбург (3532)37-68-04
Пенза (8412)22-31-16

Россия (495)268-04-70

Пермь (342)205-81-47
Ростов-на-Дону (863)308-18-15
Рязань (4912)46-61-64
Самара (846)206-03-16
Санкт-Петербург (812)309-46-40
Саратов (845)249-38-78
Севастополь (8692)22-31-93
Симферополь (3652)67-13-56
Смоленск (4812)29-41-54
Сочи (862)225-72-31
Ставрополь (8652)20-65-13

Казахстан (7172)727-132

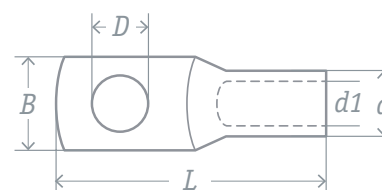
Сургут (3462)77-98-35
Тверь (4822)63-31-35
Томск (3822)98-41-53
Тула (4872)74-02-29
Тюмень (3452)66-21-18
Ульяновск (8422)24-23-59
Уфа (347)229-48-12
Хабаровск (4212)92-98-04
Челябинск (351)202-03-61
Череповец (8202)49-02-64
Ярославль (4852)69-52-93



Кабельные наконечники и гильзы Navigator серии NET предназначены для оконцевания и соединения опрессовкой медных и алюминиевых кабелей для последующего болтового соединения с электротехническими приборами или оборудованием.

NET-TA Наконечники кабельные алюминиевые

- Изготовлены из электротехнического алюминия марки АД1
- Штампованная маркировка типоразмера на каждом наконечнике
- Рабочее напряжение до 35 кВ
- Температура эксплуатации от -60 до +80 °C
- Соответствие ГОСТ 9581-80

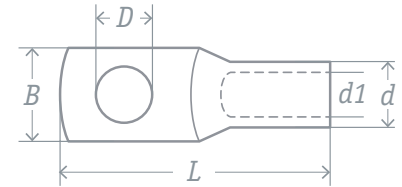


Код продукта	Сечение проводника, мм ²	Тип винта	D, мм	B, мм	L, мм	d, мм	d1, мм	Кол-во в коробке, шт./упак.	Штрихкод
NET-TA-10-8-4.5	10	M8	8,4	16,5	54	8,5	4,5	100/15	4660134 80198 8
NET-TA-16-8-5.4	16	M8	8,4	16,5	59	10	5,4	100/15	4660134 80199 5
NET-TA-25-8-7	25	M8	8,4	18	62	12	7	100/10	4660134 80200 8
NET-TA-35-10-8	35	M10	10,5	20	68	14	8	50/14	4660134 80201 5
NET-TA-50-10-9	50	M10	10,5	23	75	16	9	50/9	4660134 80202 2
NET-TA-70-10-12	70	M10	10,5	25	86	18	12	25/18	4660134 80203 9
NET-TA-95-12-13	95	M12	13	28	89	20	13	25/12	4660134 80204 6
NET-TA-120-12-14	120	M12	13	33	96	22	14	25/8	4660134 80205 3
NET-TA-150-12-17	150	M12	13	34	107	24	17	10/20	4660134 80206 0
NET-TA-185-16-19	185	M16	17	36	116	26	19	10/17	4660134 80207 7
NET-TA-240-20-20	240	M20	21	40	126	28	20	10/11	4660134 80208 4



NET-ТМЛ Наконечники кабельные медные луженые

- Изготовлены из электротехнической меди марки М2
- Высококачественное лужение с легирующими добавками висмута для защиты от коррозии
- Штампованная маркировка типоразмера на каждом наконечнике
- Рабочее напряжение до 35 кВ
- Температура эксплуатации от -10 до +50 °С
- Соответствие ГОСТ 7386-80

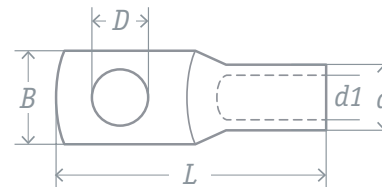


Код продукта	Сечение проводника, мм ²	Тип винта	D, мм	B, мм	L, мм	d, мм	d1, мм	Кол-во в коробке, шт./упак.	Штрихкод
NET-ТМЛ-2.5-5-2.6	2,5	M5	5,3	10	28	5	2,6	100/40	4660134 80165 0
NET-ТМЛ-2.5-6-2.6	2,5	M6	6,4	12	30	5	2,6	100/40	4660134 80166 7
NET-ТМЛ-4-5-3	4	M5	5,3	10	32	5	3	100/35	4660134 80167 4
NET-ТМЛ-4-6-3	4	M6	6,4	12	32	5	3	100/35	4660134 80168 1
NET-ТМЛ-6-6-4	6	M6	6,4	12	32	6	4	100/35	4660134 80169 8
NET-ТМЛ-10-6-5	10	M6	6,4	14	40	8	5	100/13	4660134 80170 4
NET-ТМЛ-10-8-5	10	M8	8,4	16	40	8	5	100/13	4660134 80171 1
NET-ТМЛ-16-6-6	16	M6	6,4	14	40	9	6	100/11	4660134 80172 8
NET-ТМЛ-16-8-6	16	M8	8,4	16	40	9	6	100/11	4660134 80173 5
NET-ТМЛ-25-8-7	25	M8	8,4	16	45	10	7	100/7	4660134 80174 2
NET-ТМЛ-25-8-8	25	M8	8,4	16	50	11	8	100/7	4660134 80175 9
NET-ТМЛ-25-10-8	25	M10	10,5	20	50	11	8	100/7	4660134 80176 6
NET-ТМЛ-35-8-9	35	M8	8,4	18	60	12	9	50/10	4660134 80177 3
NET-ТМЛ-35-10-9	35	M10	10,5	20	60	12	9	50/10	4660134 80178 0
NET-ТМЛ-35-12-9	35	M12	13	22	60	12	9	50/10	4660134 80179 7
NET-ТМЛ-35-8-10	35	M8	8,4	20	63	13	10	50/10	4660134 80180 3
NET-ТМЛ-35-10-10	35	M10	10,5	20	63	13	10	50/10	4660134 80181 0
NET-ТМЛ-35-12-10	35	M12	13	22	63	13	10	50/10	4660134 80182 7
NET-ТМЛ-50-8-11	50	M8	8,4	20	63	14	11	50/8	4660134 80183 4
NET-ТМЛ-50-10-11	50	M10	10,5	22	63	14	11	50/8	4660134 80184 1
NET-ТМЛ-50-12-11	50	M12	13	24	63	14	11	50/8	4660134 80185 8
NET-ТМЛ-70-10-13	70	M10	10,5	24	65	16	13	25/14	4660134 80186 5
NET-ТМЛ-70-12-13	70	M12	13	24	65	16	13	25/14	4660134 80187 2
NET-ТМЛ-95-10-15	95	M10	10,5	28	75	19	15	25/8	4660134 80188 9
NET-ТМЛ-95-12-15	95	M12	13	28	75	19	15	25/8	4660134 80189 6
NET-ТМЛ-120-12-17	120	M12	13	34	81	22	17	10/12	4660134 80190 2
NET-ТМЛ-120-16-17	120	M16	17	34	81	22	17	10/12	4660134 80191 9
NET-ТМЛ-150-12-19	150	M12	13	36	90	25	19	10/9	4660134 80192 6
NET-ТМЛ-150-16-19	150	M16	17	36	90	25	19	10/9	4660134 80193 3
NET-ТМЛ-185-12-21	185	M12	13	40	95	27	21	10/7	4660134 80194 0
NET-ТМЛ-185-16-21	185	M16	17	40	95	27	21	10/7	4660134 80195 7
NET-ТМЛ-240-16-24	240	M16	17	48	105	32	24	5/10	4660134 80196 4
NET-ТМЛ-300-16-27	300	M16	17	50	105	34	27	5/10	4660134 80197 1



NET-TAM Наконечники кабельные алюмомедные

- Корпус из электротехнического алюминия марки АД1, контактная часть – медный порошок
- Штампованная маркировка типоразмера на каждом наконечнике
- Рабочее напряжение до 35 кВ
- Температура эксплуатации от -60 до +80 °С
- Соответствие ГОСТ 9581-80



Код продукта	Сечение проводника, мм ²	Тип винта	D, мм	B, мм	L, мм	d, мм	d1, мм	Кол-во в коробке, шт./упак.	Штрихкод
NET-TAM-16-8-5.4	16	M8	8,4	16,5	59	10	5,4	100/15	4660134 80209 1
NET-TAM-25-8-7	25	M8	8,4	18	62	12	7	100/10	4660134 80210 7
NET-TAM-35-10-8	35	M10	10,5	20	68	14	8	50/14	4660134 80211 4
NET-TAM-50-10-9	50	M10	10,5	23	75	16	9	50/9	4660134 80212 1
NET-TAM-70-10-12	70	M10	10,5	25	86	18	12	25/18	4660134 80213 8
NET-TAM-95-12-13	95	M12	13	28	89	20	13	25/12	4660134 80214 5
NET-TAM-120-12-14	120	M12	13	33	96	22	14	25/8	4660134 80215 2
NET-TAM-150-12-17	150	M12	13	34	107	24	17	10/20	4660134 80216 9
NET-TAM-185-16-19	185	M16	17	36	116	26	19	10/17	4660134 80217 6

NET-ГМЛ Гильзы кабельные медные луженые

- Изготовлены из электротехнической меди марки М2
- Высококачественное лужение с легирующими добавками висмута для защиты от коррозии
- Штампованная маркировка типоразмера на каждой гильзе
- Рабочее напряжение до 10 кВ
- Температура эксплуатации от -10 до +50 °С
- Соответствие ГОСТ 23469.3-79

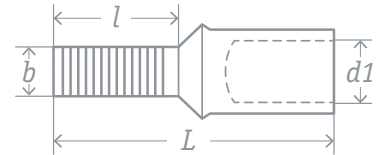


Код продукта	Сечение проводника, мм ²	L, мм	d, мм	d1, мм	Кол-во в коробке, шт./упак.	Штрихкод
NET-ГМЛ-2.5	2.5	20	5	2,6	100/50	4660134 80231 2
NET-ГМЛ-4	4	20	5	3	100/40	4660134 80232 9
NET-ГМЛ-6	6	30	6	4	100/30	4660134 80233 6
NET-ГМЛ-10	10	30	8	5	100/15	4660134 80234 3
NET-ГМЛ-16	16	30	9	6	100/13	4660134 80235 0
NET-ГМЛ-25	25	40	11	8	100/8	4660134 80236 7
NET-ГМЛ-35	35	50	12	9	50/10	4660134 80237 4
NET-ГМЛ-50	50	50	14	11	50/10	4660134 80238 1
NET-ГМЛ-70	70	53	16	13	25/16	4660134 80239 8
NET-ГМЛ-95	95	67	19	15	25/8	4660134 80240 4
NET-ГМЛ-120	120	67	22	17	10/15	4660134 80241 1
NET-ГМЛ-150	150	67	25	19	10/10	4660134 80242 8
NET-ГМЛ-185	185	75	27	21	10/9	4660134 80243 5
NET-ГМЛ-240	240	75	32	24	5/12	4660134 80244 2



NET-НШМЛ Наконечники кабельные штифтовые медные луженые

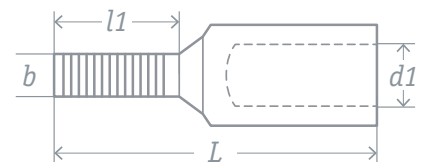
- Изготовлены из электротехнической меди марки М2
- Высококачественное лужение с легирующими добавками для защиты от коррозии
- Штампованная маркировка типоразмера на каждом наконечнике
- Рабочее напряжение до 1 кВ
- Температура эксплуатации от -10 до +50 °С
- Соответствие ГОСТ 23981-80



Код продукта	Сечение проводника, мм ²	L, мм	l, мм	d1, мм	b, мм	Кол-во в коробке, шт./упак.	Штрихкод
НШМЛ-6-5.5-12	6	24	12	4	5,5	50/70	4660134 80218 3
НШМЛ-10-5.5-13	10	25	13	5	5,5	50/36	4660134 80219 0
НШМЛ-10-7-13	10	25	13	5	7	50/36	4660134 80220 6
НШМЛ-16-5.5-14	16	31	14	6	5,5	50/30	4660134 80221 3
НШМЛ-16-7-14	16	31	14	6	7	50/30	4660134 80222 0
НШМЛ-25-7-15	25	38	15	7	7	25/48	4660134 80223 7
НШМЛ-35-7-20	35	43	20	8,5	7	25/40	4660134 80224 4
НШМЛ-50-7-20	50	51	20	10,5	7	10/80	4660134 80225 1
НШМЛ-70-7-25	70	59	25	12,5	7	10/50	4660134 80226 8
НШМЛ-95-9-25	95	64	24,5	15	9	10/30	4660134 80227 5

NET-НШАЛ Наконечники кабельные штифтовые алюминиевые луженые

- Изготовлены из электротехнического алюминия марки АД1
- Высококачественное лужение с легирующими добавками висмута для защиты от коррозии
- Штампованная маркировка типоразмера на каждом наконечнике
- Рабочее напряжение до 10 кВ
- Температура эксплуатации от -60 до +80 °С
- Соответствие ГОСТ 23981-80



Код продукта	Сечение проводника, мм ²	L, мм	l1, мм	d1, мм	b, мм	Кол-во в коробке, шт./упак.	Штрихкод
NET-НШАЛ-16-14	16	48	15	5,4	7	50/20	4660134 80228 2
NET-НШАЛ-25-15	25	54	16	7	7	50/16	4660134 80229 9
NET-НШАЛ-35-20	35	58	20	8	7	30/20	4660134 80230 5

Алматы (7273)495-231
Архангельск (8182)63-90-72
Астрахань (8512)99-46-04
Барнаул (3852)73-04-60
Белгород (4722)40-23-64
Брянск (4832)59-03-52
Владивосток (423)249-28-31
Волгоград (844)278-03-48
Вологда (8172)26-41-59
Воронеж (473)204-51-73
Екатеринбург (343)384-55-89
Иваново (4932)77-34-06

Ижевск (3412)26-03-58
Иркутск (395)279-98-46
Казань (843)206-01-48
Калининград (4012)72-03-81
Калуга (4842)92-23-67
Кемерово (3842)65-04-62
Киров (8332)68-02-04
Краснодар (861)203-40-90
Красноярск (391)204-63-61
Курск (4712)77-13-04
Липецк (4742)52-20-81

Магнитогорск (3519)55-03-13
Москва (495)268-04-70
Мурманск (8152)59-64-93
Набережные Челны (8552)20-53-41
Нижний Новгород (831)429-08-12
Новокузнецк (3843)20-46-81
Новосибирск (383)227-86-73
Омск (3812)21-46-40
Орел (4862)44-53-42
Оренбург (3532)37-68-04
Пенза (8412)22-31-16

Пермь (342)205-81-47
Ростов-на-Дону (863)308-18-15
Рязань (4912)46-61-64
Самара (846)206-03-16
Санкт-Петербург (812)309-46-40
Саратов (845)249-38-78
Севастополь (8692)22-31-93
Симферополь (3652)67-13-56
Смоленск (4812)29-41-54
Сочи (862)225-72-31
Ставрополь (8652)20-65-13

Сургут (3462)77-98-35
Тверь (4822)63-31-35
Томск (3822)98-41-53
Тула (4872)74-02-29
Тюмень (3452)66-21-18
Ульяновск (8422)24-23-59
Уфа (347)229-48-12
Хабаровск (4212)92-98-04
Челябинск (351)202-03-61
Череповец (8202)49-02-64
Ярославль (4852)69-52-93

Киргизия (996)312-96-26-47

Россия (495)268-04-70

Казахстан (7172)727-132

<http://navigator.nt-rt.ru/> | nga@nt-rt.ru