

Клеммы МОНТАЖНЫЕ

Алматы (7273)495-231
Архангельск (8182)63-90-72
Астрахань (8512)99-46-04
Барнаул (3852)73-04-60
Белгород (4722)40-23-64
Брянск (4832)59-03-52
Владивосток (423)249-28-31
Волгоград (844)278-03-48
Вологда (8172)26-41-59
Воронеж (473)204-51-73
Екатеринбург (343)384-55-89
Иваново (4932)77-34-06

Ижевск (3412)26-03-58
Иркутск (395)279-98-46
Казань (843)206-01-48
Калининград (4012)72-03-81
Калуга (4842)92-23-67
Кемерово (3842)65-04-62
Киров (8332)68-02-04
Краснодар (861)203-40-90
Красноярск (391)204-63-61
Курск (4712)77-13-04
Липецк (4742)52-20-81

Киргизия (996)312-96-26-47

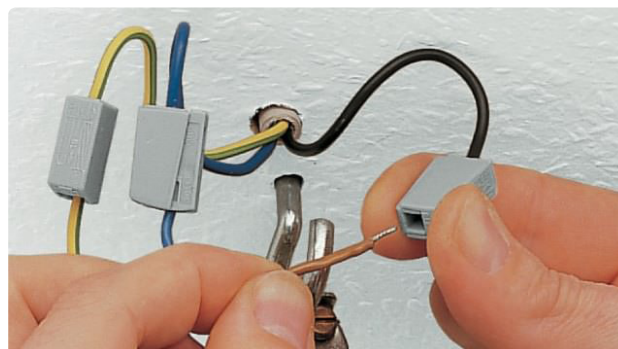
Магнитогорск (3519)55-03-13
Москва (495)268-04-70
Мурманск (8152)59-64-93
Набережные Челны (8552)20-53-41
Нижний Новгород (831)429-08-12
Новокузнецк (3843)20-46-81
Новосибирск (383)227-86-73
Омск (3812)21-46-40
Орел (4862)44-53-42
Оренбург (3532)37-68-04
Пенза (8412)22-31-16

Россия (495)268-04-70

Пермь (342)205-81-47
Ростов-на-Дону (863)308-18-15
Рязань (4912)46-61-64
Самара (846)206-03-16
Санкт-Петербург (812)309-46-40
Саратов (845)249-38-78
Севастополь (8692)22-31-93
Симферополь (3652)67-13-56
Смоленск (4812)29-41-54
Сочи (862)225-72-31
Ставрополь (8652)20-65-13

Казахстан (7172)727-132

Сургут (3462)77-98-35
Тверь (4822)63-31-35
Томск (3822)98-41-53
Тула (4872)74-02-29
Тюмень (3452)66-21-18
Ульяновск (8422)24-23-59
Уфа (347)229-48-12
Хабаровск (4212)92-98-04
Челябинск (351)202-03-61
Череповец (8202)49-02-64
Ярославль (4852)69-52-93

**NTC-СМК**

Монтажные пружинные клеммы Navigator типа СМК-823 серии NTC предназначены для присоединения и ответвления одножильных и многожильных медных проводников в электрических цепях переменного тока.

- Быстрое и компактное соединение осветительного оборудования без использования инструментов
- Надежная изоляция защищает от случайного прикосновения к токоведущим частям проводников
- Допускается многократное (не менее 5 раз) присоединение проводников
- Клеммы соответствуют требованиям ГОСТ 30011.7.1
- Изоляция выполнена из полипропилена, не поддерживающего горение
- Контакты – из пружинной оцинкованной стали



NTC-CMK-823-2-5



NTC-CMK-823-3-5



NTC-CMK-823-2-10

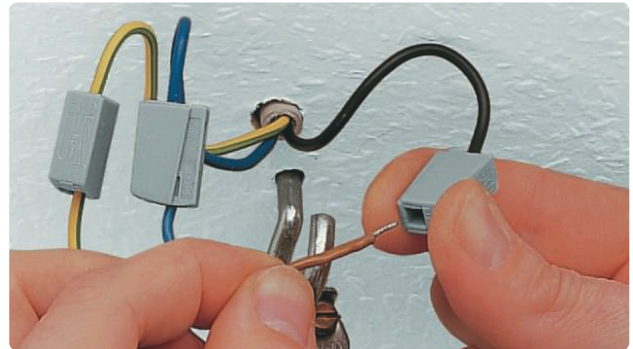


NTC-CMK-823-3-10

Код продукта	Кол-во подключаемых проводников	Сечение подключаемых проводников, мм ²	Номинальный ток, А	Макс. рабочее напряжение U _e , В	Ном. напряжение изоляции U _i , В	Кол-во в упаковке шт.	Штрихкод
NTC-CMK-823-2-5	4	1,5	5	400	450	50/200	4650074 61604 9
NTC-CMK-823-3-5	6	1,5	5	400	450	50/100	4650074 61605 6
NTC-CMK-823-2-10	4	2,5	10	400	450	50/100	4650074 61606 3
NTC-CMK-823-3-10	6	2,5	10	400	450	50/50	4650074 61607 0

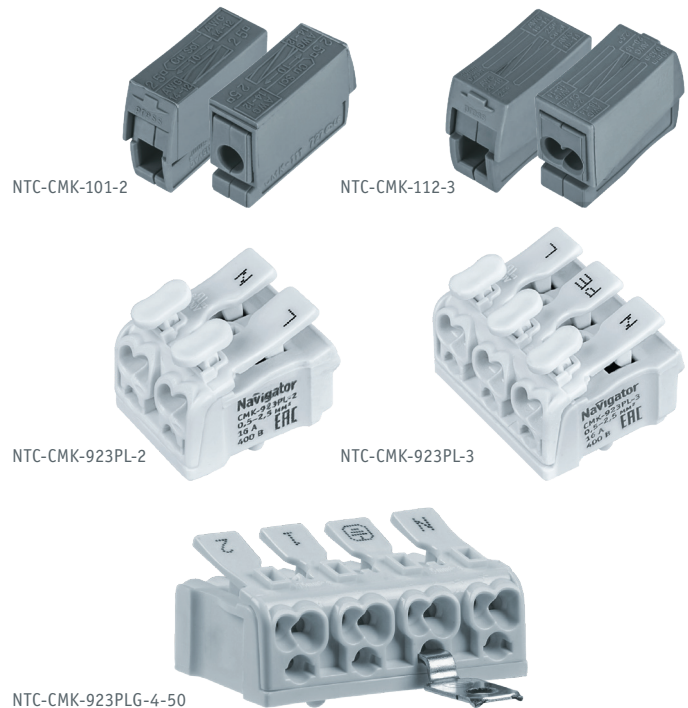


NTC-СМК

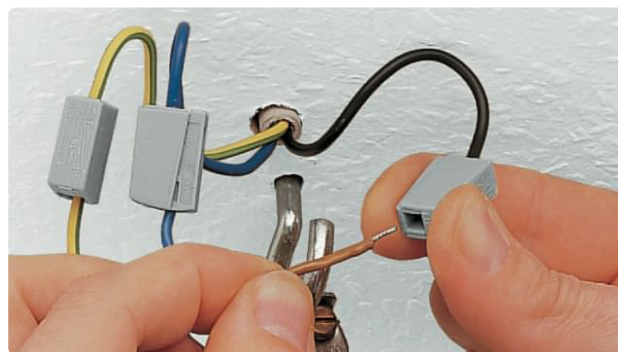


Монтажные пружинные клеммы Navigator типа СМК серии NTC предназначены для присоединения и ответвления проводников при подключении осветительного оборудования.

- Компактное и быстрое соединение осветительного оборудования без использования инструментов
- Надежная изоляция защищает от случайного прикосновения к токоведущим частям проводников
- Клеммы соответствуют требованиям ГОСТ 31195.1, ГОСТ Р 31195.2.1
- Изоляция выполнена из самозатухающего полиамида ПА66
- Контакты из латуни с содержанием меди не менее 62%
- Прижимной механизм выполнен из пружинной оцинкованной стали



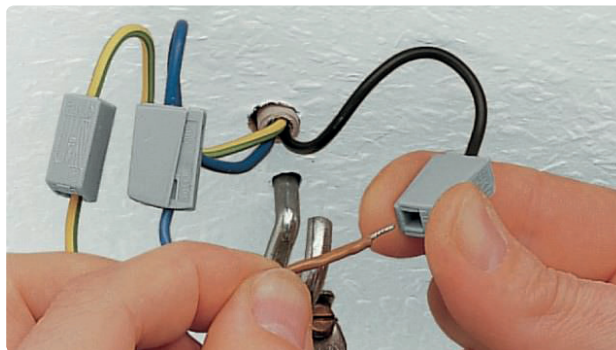
Код продукта	Кол-во подключаемых проводников	Кол-во полюсов	Номинальный ток, А	Макс. рабочее напряжение U _e , В	Ном. напряжение изоляции U _i , В	Кол-во штук в упаковке	Штрихкод
NTC-СМК-101-2	2	–	24	400	450	5/125/3125	4650074 61070 2
NTC-СМК-112-3	3	–	24	400	450	5/125/3125	4650074 61071 9
NTC-СМК-923PL-3	–	3	16	400	450	5/100/1000	4650074 61072 6
NTC-СМК-101-2-50	2	–	24	400	450	50/600/7200	4650074 61688 9
NTC-СМК-112-3-50	3	–	24	400	450	50/500/5000	4650074 61689 6
NTC-СМК-923PL-2-50	–	2	16	400	450	50/250/2500	4650074 61690 2
NTC-СМК-923PL-3-50	–	3	16	400	450	50/200/1600	4650074 61691 9
NTC-СМК-923PLG-3-50	–	3	16	400	450	50/200/1600	4650074 61692 6
NTC-СМК-923PLG-4-50	–	4	16	400	450	50/-/1000	4660134 80446 0

**NTC-NC**

Монтажные клеммы без пасты Navigator серии NTC-NC предназначены для безопасного соединения одножильных и многожильных медных проводников с втулочными наконечниками-гильзами в электрических цепях переменного тока с частотой 50/60 Гц и напряжением до 450 В.

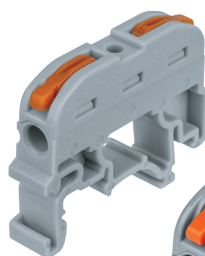
- Надежная изоляция защищает от случайного прикосновения к токоведущим частям проводников
- Изоляция – поликарбонат самозатухающий
- Контакты – латунь
- Зажимной механизм – пружинная сталь
- Температура эксплуатации -30...+110 °C
- В упаковке по 5 и 50 штук

Код продукта	Кол-во подключаемых проводников	Сечение одножильных подключаемых проводников, мм ²	Сечение многожильных подключаемых проводников, мм ²	Макс. рабочее напряжение, В	Максимальный ток, А	Цвет корпуса	Кол-во в упаковке, шт.	Штрихкод
NTC-NC-2-r	2	0,75–2,5	1,5–2,5	450	24	красный	5/800/3000	4670004 71865 0
NTC-NC-3-r	3	0,75–2,5	1,5–2,5	450	24	оранжевый	5/700/3000	4670004 71866 7
NTC-NC-4-r	4	0,75–2,5	1,5–2,5	450	24	желтый	5/600/2500	4670004 71867 4
NTC-NC-5-r	5	0,75–2,5	1,5–2,5	450	24	серый	5/550/2500	4670004 71868 1
NTC-NC-2-50	2	0,75–2,5	1,5–2,5	450	24	красный	50/1200/12000	4650074 61678 0
NTC-NC-3-50	3	0,75–2,5	1,5–2,5	450	24	оранжевый	50/1000/10000	4650074 61679 7
NTC-NC-4-50	4	0,75–2,5	1,5–2,5	450	24	желтый	50/500/5000	4650074 61680 3
NTC-NC-5-50	5	0,75–2,5	1,5–2,5	450	24	серый	50/500/5000	4650074 61681 0

**NTC-R**

Клеммы монтажные проходные с рычагом серии NTC-R предназначены для многоразового соединения медных одножильных или многожильных проводников с наконечниками-гильзами втулочными Navigator серии NET в электрических цепях переменного тока. Клеммы удобны в использовании, обеспечивают надежное и быстрое подключение проводников.

- Надежная изоляция защищает от случайного прикосновения к токоведущим частям проводников
- Изоляция – полиамид ПА66 самозатухающий
- Контакты – латунь
- Зажимной механизм – пружинная сталь
- Температура эксплуатации -30...+110 °C
- В упаковке по 5 и 50 штук



NTC-R-1x1



NTC-R-2x2

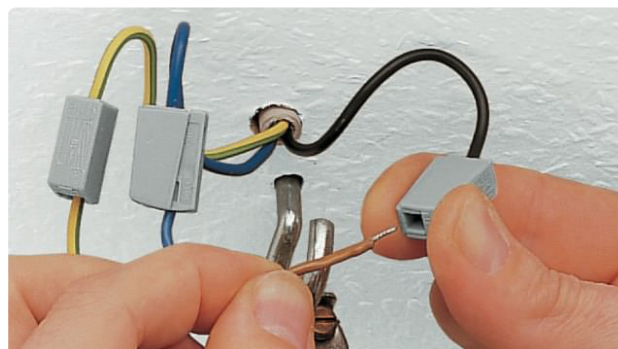


NTC-R-3x3

Код продукта	Тип	Кол-во подключаемых проводников	Сечение подключаемых проводников, мм ²		Макс. рабочее напряжение, В	Макс. ток, А	Кол-во в упаковке, шт.	Штрихкод
			одножильных	многожильных				
NTC-R-2x2-4-50	проходные	4	0,08–2,5	0,08–4	250/600	32	50/2500	4680043 14219 4
NTC-R-2x2-4-B5	проходные	4	0,08–2,5	0,08–4	250/600	32	5/100/2500	4680043 14221 7
NTC-R-3x3-6-50	проходные	6	0,08–2,5	0,08–4	250/600	32	50/2500	4680043 14220 0
NTC-R-3x3-6-B5	проходные	6	0,08–2,5	0,08–4	250/600	32	5/100/2500	4680043 14222 4
NTC-R-1x1-2-50	проходные на DIN-рейку	2	0,08–2,5	0,08–4	250/600	32	50/2000	4680043 14223 1
NTC-R-1x1-2-B5	проходные на DIN-рейку	2	0,08–2,5	0,08–4	250/600	32	5/200/2000	4680043 14224 8



NTC-R



Монтажные клеммы с рычагом Navigator серии NTC-R и NTC-R1 предназначены для много-разового соединения медных одножильных или многожильных проводников с наконечниками-гильзами втулочными Navigator серии NET в электрических цепях переменного тока. Клеммы удобны в использовании, обеспечивают надежное и быстрое подключение проводников.

- Надежная изоляция защищает от случайного прикосновения к токоведущим частям проводников
- Изоляция NTC-R – полиамид ПА66 самозатухающий; NTC-R1 – поликарбонат самозатухающий
- Контакты – латунь
- Зажимной механизм – пружинная сталь
- Температура эксплуатации -30...+110 °С
- В упаковке по 5 и 50 штук



Код продукта	Кол-во подключаемых проводников	Сечение одножильных подключаемых проводников, мм ²	Сечение многожильных подключаемых проводников, мм ²	Макс. рабочее напряжение, В	Максимальный ток, А	Кол-во в упаковке, шт.	Штрихкод
NTC-R-2	2	0,08–2,5	0,08–4	400	32	50/3600	4670004 71289 4
NTC-R-3	3	0,08–2,5	0,08–4	400	32	50/2500	4670004 71290 0
NTC-R-5	5	0,08–2,5	0,08–4	400	32	50/2000	4670004 71291 7
NTC-R-2-r	2	0,08–2,5	0,08–4	400	32	5/125/2500	4670004 71786 8
NTC-R-3-r	3	0,08–2,5	0,08–4	400	32	5/125/2500	4670004 71787 5
NTC-R-5-r	5	0,08–2,5	0,08–4	400	32	5/125/2000	4670004 71788 2
NTC-R1-2-50	2	0,2–2,5	0,2–2,5	400	32	50/600/6000	4650074 61682 7
NTC-R1-3-50	3	0,2–2,5	0,2–2,5	400	32	50/500/4000	4650074 61683 4
NTC-R1-5-50	5	0,2–2,5	0,2–2,5	400	32	50/500/3000	4650074 61684 1
NTC-R1-2-B5	2	0,2–2,5	0,2–2,5	400	32	5/250/5000	4650074 61685 8
NTC-R1-3-B5	3	0,2–2,5	0,2–2,5	400	32	5/250/4000	4650074 61686 5
NTC-R1-5-B5	5	0,2–2,5	0,2–2,5	400	32	5/250/2500	4650074 61687 2

**NTC-AC**

Клеммы с пастой NTC-AC предназначены для безопасного соединения одножильных проводников из меди и алюминия или многожильного провода с наконечником-гильзой.

- Корпус из полиамида 6.6
- Клеммы из меди и нержавеющей стали
- Паста для разрушения оксидной пленки на алюминии и защиты от коррозии
- Температура эксплуатации – от -30 до +110 °С

Код продукта	Кол-во подключаемых проводников	Сечение подключаемых проводников, мм ²	Макс. рабочее напряжение, В	Частота переменного тока, Гц	Макс. ток для медных/алюминиевых проводников, А	Кол-во штук в индивидуальной упаковке	Кол-во штук в транспортной упаковке	Штрихкод
NTC-AC-2	2	0,75-2,5/1,5-2,5	380	50/60	24/16	100	6000	4670004 71142 2
NTC-AC-4	4	0,75-2,5/1,5-2,5	380	50/60	24/16	100	6000	4670004 71143 9
NTC-AC-6	6	0,75-2,5/1,5-2,5	380	50/60	24/16	50	3000	4670004 71144 6
NTC-AC-8	8	0,75-2,5/1,5-2,5	380	50/60	24/16	50	2500	4670004 71145 3

Алматы (7273)495-231
Архангельск (8182)63-90-72
Астрахань (8512)99-46-04
Барнаул (3852)73-04-60
Белгород (4722)40-23-64
Брянск (4832)59-03-52
Владивосток (423)249-28-31
Волгоград (844)278-03-48
Вологда (8172)26-41-59
Воронеж (473)204-51-73
Екатеринбург (343)384-55-89
Иваново (4932)77-34-06

Ижевск (3412)26-03-58
Иркутск (395)279-98-46
Казань (843)206-01-48
Калининград (4012)72-03-81
Калуга (4842)92-23-67
Кемерово (3842)65-04-62
Киров (8332)68-02-04
Краснодар (861)203-40-90
Красноярск (391)204-63-61
Курск (4712)77-13-04
Липецк (4742)52-20-81

Магнитогорск (3519)55-03-13
Москва (495)268-04-70
Мурманск (8152)59-64-93
Набережные Челны (8552)20-53-41
Нижегород (831)429-08-12
Новокузнецк (3843)20-46-81
Новосибирск (383)227-86-73
Омск (3812)21-46-40
Орел (4862)44-53-42
Оренбург (3532)37-68-04
Пенза (8412)22-31-16

Пермь (342)205-81-47
Ростов-на-Дону (863)308-18-15
Рязань (4912)46-61-64
Самара (846)206-03-16
Санкт-Петербург (812)309-46-40
Саратов (845)249-38-78
Севастополь (8692)22-31-93
Симферополь (3652)67-13-56
Смоленск (4812)29-41-54
Сочи (862)225-72-31
Ставрополь (8652)20-65-13

Сургут (3462)77-98-35
Тверь (4822)63-31-35
Томск (3822)98-41-53
Тула (4872)74-02-29
Тюмень (3452)66-21-18
Ульяновск (8422)24-23-59
Уфа (347)229-48-12
Хабаровск (4212)92-98-04
Челябинск (351)202-03-61
Череповец (8202)49-02-64
Ярославль (4852)69-52-93

Киргизия (996)312-96-26-47

Россия (495)268-04-70

Казахстан (7172)727-132

<http://navigator.nt-rt.ru/> | nga@nt-rt.ru