

## Светильники накладные типа ДПО, для ламп T8 LED

Алматы (7273)495-231  
Архангельск (8182)63-90-72  
Астрахань (8512)99-46-04  
Барнаул (3852)73-04-60  
Белгород (4722)40-23-64  
Брянск (4832)59-03-52  
Владивосток (423)249-28-31  
Волгоград (844)278-03-48  
Вологда (8172)26-41-59  
Воронеж (473)204-51-73  
Екатеринбург (343)384-55-89  
Иваново (4932)77-34-06

Ижевск (3412)26-03-58  
Иркутск (395)279-98-46  
Казань (843)206-01-48  
Калининград (4012)72-03-81  
Калуга (4842)92-23-67  
Кемерово (3842)65-04-62  
Киров (8332)68-02-04  
Краснодар (861)203-40-90  
Красноярск (391)204-63-61  
Курск (4712)77-13-04  
Липецк (4742)52-20-81

Киргизия (996)312-96-26-47

Магнитогорск (3519)55-03-13  
Москва (495)268-04-70  
Мурманск (8152)59-64-93  
Набережные Челны (8552)20-53-41  
Нижний Новгород (831)429-08-12  
Новокузнецк (3843)20-46-81  
Новосибирск (383)227-86-73  
Омск (3812)21-46-40  
Орел (4862)44-53-42  
Оренбург (3532)37-68-04  
Пенза (8412)22-31-16

Россия (495)268-04-70

Пермь (342)205-81-47  
Ростов-на-Дону (863)308-18-15  
Рязань (4912)46-61-64  
Самара (846)206-03-16  
Санкт-Петербург (812)309-46-40  
Саратов (845)249-38-78  
Севастополь (8692)22-31-93  
Симферополь (3652)67-13-56  
Смоленск (4812)29-41-54  
Сочи (862)225-72-31  
Ставрополь (8652)20-65-13

Казахстан (7172)727-132

Сургут (3462)77-98-35  
Тверь (4822)63-31-35  
Томск (3822)98-41-53  
Тула (4872)74-02-29  
Тюмень (3452)66-21-18  
Ульяновск (8422)24-23-59  
Уфа (347)229-48-12  
Хабаровск (4212)92-98-04  
Челябинск (351)202-03-61  
Череповец (8202)49-02-64  
Ярославль (4852)69-52-93



DPO-02



Светодиодные светильники Navigator серии DPO-02-LED предназначены для внутреннего освещения муниципальных и коммерческих помещений, а также объектов ЖКХ.

степень защиты  
IP20класс ударо-прочности  
IK08

отсутствие пульсаций

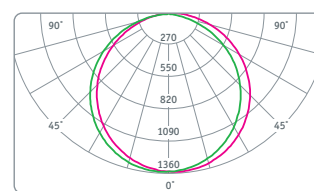
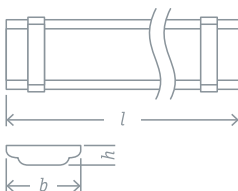
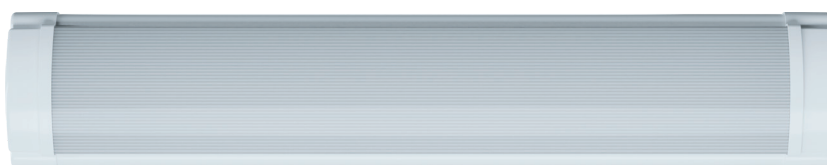
индекс цветопередачи  
>80

диапазон рабочих температур

срок службы  
40000 часовгарантия  
60 месяцев

сделано в России

- Эффективность до 120 лм/Вт
- Надежный драйвер с высоким КПД
- Светильник выполнен из ударопрочного поликарбоната
- Корпус и рассеиватель светильника представляют собой единую деталь, полученную методом соэкструзии
- Соответствие строительным и санитарным правилам
- Гарантия 5 лет



DPO-02-36-4K-IP20-LED

\*LCT – Технология понижения тока, питающего светодиоды. Повышает эффективность и срок службы светильника.

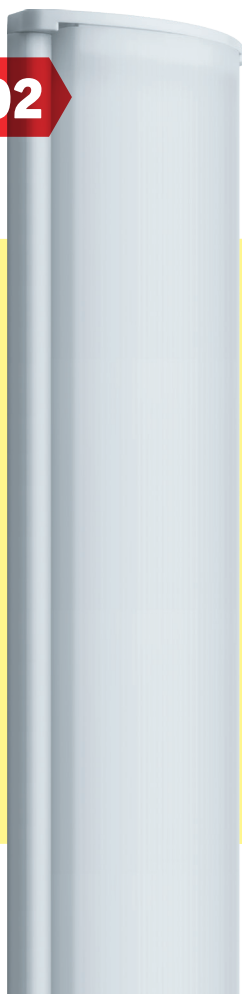
Код продукта	Мощность, Вт	Аналог	Напряжение, В	Цветовая температура, К	Световой поток, лм	Козф. мощн., cos φ	Размер l x b x h, мм	Штрихкод
DPO-02-18-4K-IP20-LED	18	ЛПО 2x18	170–265	4000	2160	>0,5	586 x 114 x 41	4650074 61001 6
DPO-02-18-6.5K-IP20-LED	18	ЛПО 2x18	170–265	6500	2160	>0,5	586 x 114 x 41	4650074 61497 7
DPO-02-30-4K-IP20-LED	30	ЛПО 2x36	170–265	4000	3600	>0,95	1186 x 114 x 41	4680043 14650 5
DPO-02-30-6.5K-IP20-LED	30	ЛПО 2x36	170–265	6500	3600	>0,95	1186 x 114 x 41	4680043 14651 2
DPO-02-36-4K-IP20-LED	36	ЛПО 2x36	170–265	4000	4320	>0,95	1186 x 114 x 41	4650074 61002 3
DPO-02-36-6.5K-IP20-LED	36	ЛПО 2x36	170–265	6500	4320	>0,95	1186 x 114 x 41	4650074 61498 4
DPO-02-40-4K-IP20-LED	40	ЛПО 2x58	170–265	4000	4800	>0,95	1486 x 114 x 41	4680043 14652 9
DPO-02-40-6.5K-IP20-LED	40	ЛПО 2x58	170–265	6500	4800	>0,95	1486 x 114 x 41	4680043 14653 6



Светодиодный светильник

Новый светодиодный светильник

DPO-02



DPO-02



### ВЫГОДА

- Сниженная цена
- Расширенный модельный ряд
- Увеличенный световой поток

### ЭФФЕКТИВНОСТЬ

- Эффективность до 120 лм/Вт
- Произведен по технологии LCT\*

### КАЧЕСТВО

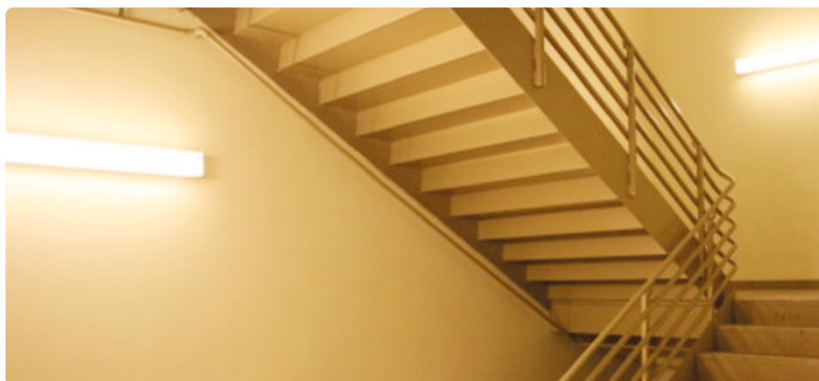
- Корпус из поликарбоната
- Сделано в России
- Гарантия 5 лет



\*LCT – Технология понижения тока, питающего светодиода. Повышает эффективность и срок службы светильника.



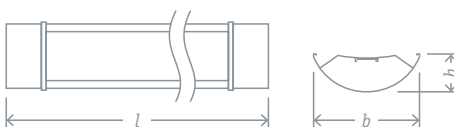
DPO-03



Светодиодные светильники Navigator серии DPO-03-LED предназначены для освещения объектов ЖКХ, муниципальных и коммерческих объектов.



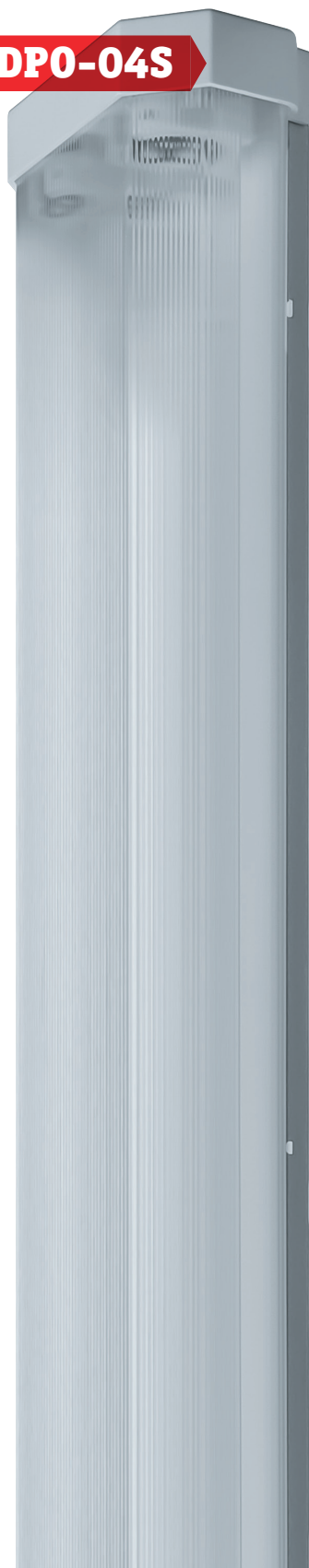
- Высокая эффективность до 90 лм/Вт
- Надежный драйвер с высоким КПД, работающий в широком диапазоне входных напряжений 176–264 В
- Корпус и матовый рассеиватель светильника выполнены из ударопрочного поликарбоната
- Соответствие строительным и санитарным нормам и правилам



Код продукта	Мощность, Вт	Аналог	Напряжение, В	Цветовая температура, К	Световой поток, лм	Козф. мощн., cos φ	Размер, l x b x h, мм	Штрихкод
DPO-03-18-4K-IP20-LED-R	18	ЛПО 2x18	176–264	4000	1600	>0,5	600 x 75 x 24	4680043 14136 4
DPO-03-18-6.5K-IP20-LED-R	18	ЛПО 2x18	176–264	6500	1600	>0,5	600 x 75 x 24	4680043 14137 1
DPO-03-36-4K-IP20-LED-R	36	ЛПО 2x36	176–264	4000	3200	>0,9	1200 x 75 x 24	4680043 14138 8
DPO-03-36-6.5K-IP20-LED-R	36	ЛПО 2x36	176–264	6500	3200	>0,9	1200 x 75 x 24	4680043 14139 5
DPO-03-48-4K-IP20-LED-R	48	ЛПО 2x58	176–264	4000	4200	>0,9	1500 x 75 x 24	4680043 14157 9
DPO-03-48-6.5K-IP20-LED-R	48	ЛПО 2x58	176–264	6500	4200	>0,9	1500 x 75 x 24	4680043 14158 6



**DPO-04S**



Светодиодные светильники Navigator серии DPO-04S (аналог ЛПО) предназначены для использования со светодиодными лампами T8. Прекрасно подходят для внутреннего освещения муниципальных и коммерческих помещений, а также объектов ЖКХ.



- Рекомендуется использовать со светодиодными лампами Navigator серии NLL-T8 сетевого напряжения 230 В (в комплект не входят)
- Компактный корпус (ширина 88 мм)



Код продукта	Аналог	Напряжение, В	Патрон	Кол-во и длина ламп для установки	Размер $l \times b \times h$ , мм	Кол-во шт. в упаковке	Штрихкод
DPO-04S-600-IP20-2xT8-G13	ЛПО 2x18	220-240	G13	2 x 600 мм	636 x 88 x 48	2	4680043 14341 2
DPO-04S-1200-IP20-2xT8-G13	ЛПО 2x36	220-240	G13	2 x 1200 мм	1238 x 88 x 48	2	4680043 14342 9



**DPO-05/05R**

DPO-05

DPO-05R\*



Жесткое соединение светильников в линию с помощью муфты (входит в комплект)



Светильники Navigator серии DPO-05/05R (аналог ЛПО) предназначены для использования со светодиодными лампами T8. Прекрасно подходят для внутреннего освещения муниципальных, коммерческих и торговых помещений.



степень защиты  
**IP20**

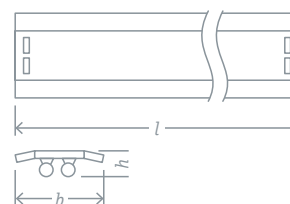
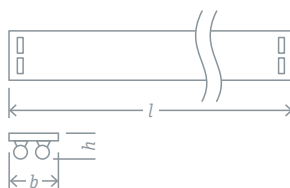


диапазон рабочих температур  
**-40  
+40 °C**



гарантия  
**36**  
месяцев

- Использование со светодиодными лампами T8 сетевого напряжения 230 В (в комплект не входят)
- Возможность установки на несущую поверхность (монтажный набор в комплекте) и на подвес
- Возможность жесткого соединения светильников в линию (соединительная муфта в комплекте – для моделей 61 452 и 61 453)



\*Для светильника DPO-05R-1200-IP20-2xT8-G13 отражатель поставляется отдельно:

Код продукта	Цвет	Материал	Кол-во штук в коробке	Штрихкод
Отражатель для 61 453 DPO-05R	белый	металл	1/9	4650074 61445 8

Код продукта	Аналог	Напряжение, В	Патрон	Кол-во и длина ламп для установки, мм	Размеры l x b x h, мм	Кол-во штук в коробке	Штрихкод
DPO-05-1200-IP20-2xT8-G13	ЛПО 2x36	220-240	G13	2 x 1200	1231 x 84 x 32	1/10	4650074 61452 6
DPO-05R-1200-IP20-2xT8-G13	ЛПО 2x36	220-240	G13	2 x 1200	1231 x 153 x 38**	1/9	4650074 61453 3
DPO-05-600-IP20-1xT8-G13	ЛПО 1x18	220-240	G13	1 x 600	61 x 32 x 15	1/50	4680043 14528 7
DPO-05-1200-IP20-1xT8-G13	ЛПО 1x36	220-240	G13	1 x 1200	1230 x 32,5 x 20	1/50	4680043 14529 4

\*\*Размер указан для светильника в сборе с отражателем.



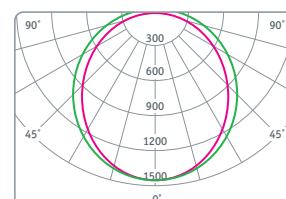
## DPO-MS1



Светодиодные энергосберегающие светильники Navigator серии DPO-MS1-LED (аналог ЛПО) с интегрированными светодиодными модулями предназначены для внутреннего освещения муниципальных и коммерческих помещений, а также объектов ЖКХ.



- Высокая эффективность 83 лм/Вт
- Светильник имеет металлическое основание, рассеиватель выполнен из полистирола
- Тип рассеивателя: опал
- Надежный драйвер с высоким КПД и коэффициентом мощности более 0,9



Код продукта	Мощность, Вт	Аналог	Напряжение, В	Цветовая температура, К	Световой поток, лм	Кэф. мощн., cos φ	Размер l x b x h, мм	Штрихкод
DPO-MS1-224-IP20-LED	48	ЛПО 2x36	176-264	4000	4000	>0,9	1237x120x54	4607136 94588 3



**DPO-04**



**Светодиодные светильники Navigator серии DPO-04** (аналог ЛПО) предназначены для использования со светодиодными лампами T8. Прекрасно подходят для внутреннего освещения муниципальных и коммерческих помещений, а также объектов ЖКХ.



степень защиты  
**IP20**



гарантия  
**36**  
месяцев



сделано в  
России

- Рекомендуется использовать со светодиодными лампами Navigator серии NLL-T8 сетевого напряжения 176–264 В (в комплект не входят)
- Классический полноразмерный корпус



Код продукта	Аналог	Напряжение, В	Размер, l x b x h, мм	Штрихкод
DPO-04-600-IP20-2xT8-G13	ЛПО 2x18	176–264	630 x 115 x 50	4650074 61298 0
DPO-04-1200-IP20-2xT8-G13	ЛПО 2x36	176–264	1237 x 120 x 57	4650074 61299 7



Алматы (7273)495-231  
Архангельск (8182)63-90-72  
Астрахань (8512)99-46-04  
Барнаул (3852)73-04-60  
Белгород (4722)40-23-64  
Брянск (4832)59-03-52  
Владивосток (423)249-28-31  
Волгоград (844)278-03-48  
Вологда (8172)26-41-59  
Воронеж (473)204-51-73  
Екатеринбург (343)384-55-89  
Иваново (4932)77-34-06

Ижевск (3412)26-03-58  
Иркутск (395)279-98-46  
Казань (843)206-01-48  
Калининград (4012)72-03-81  
Калуга (4842)92-23-67  
Кемерово (3842)65-04-62  
Киров (8332)68-02-04  
Краснодар (861)203-40-90  
Красноярск (391)204-63-61  
Курск (4712)77-13-04  
Липецк (4742)52-20-81

Магнитогорск (3519)55-03-13  
Москва (495)268-04-70  
Мурманск (8152)59-64-93  
Набережные Челны (8552)20-53-41  
Нижний Новгород (831)429-08-12  
Новокузнецк (3843)20-46-81  
Новосибирск (383)227-86-73  
Омск (3812)21-46-40  
Орел (4862)44-53-42  
Оренбург (3532)37-68-04  
Пенза (8412)22-31-16

Пермь (342)205-81-47  
Ростов-на-Дону (863)308-18-15  
Рязань (4912)46-61-64  
Самара (846)206-03-16  
Санкт-Петербург (812)309-46-40  
Саратов (845)249-38-78  
Севастополь (8692)22-31-93  
Симферополь (3652)67-13-56  
Смоленск (4812)29-41-54  
Сочи (862)225-72-31  
Ставрополь (8652)20-65-13

Сургут (3462)77-98-35  
Тверь (4822)63-31-35  
Томск (3822)98-41-53  
Тула (4872)74-02-29  
Тюмень (3452)66-21-18  
Ульяновск (8422)24-23-59  
Уфа (347)229-48-12  
Хабаровск (4212)92-98-04  
Челябинск (351)202-03-61  
Череповец (8202)49-02-64  
Ярославль (4852)69-52-93

Киргизия (996)312-96-26-47

Россия (495)268-04-70

Казахстан (7172)727-132

<http://navigator.nt-rt.ru/> | [nga@nt-rt.ru](mailto:nga@nt-rt.ru)