

Navigator

Светодиодные ленты 220V

Алматы (7273)495-231
Архангельск (8182)63-90-72
Астрахань (8512)99-46-04
Барнаул (3852)73-04-60
Белгород (4722)40-23-64
Брянск (4832)59-03-52
Владивосток (423)249-28-31
Волгоград (844)278-03-48
Вологда (8172)26-41-59
Воронеж (473)204-51-73
Екатеринбург (343)384-55-89
Иваново (4932)77-34-06

Ижевск (3412)26-03-58
Иркутск (395)279-98-46
Казань (843)206-01-48
Калининград (4012)72-03-81
Калуга (4842)92-23-67
Кемерово (3842)65-04-62
Киров (8332)68-02-04
Краснодар (861)203-40-90
Красноярск (391)204-63-61
Курск (4712)77-13-04
Липецк (4742)52-20-81

Магнитогорск (3519)55-03-13
Москва (495)268-04-70
Мурманск (8152)59-64-93
Набережные Челны (8552)20-53-41
Нижний Новгород (831)429-08-12
Новокузнецк (3843)20-46-81
Новосибирск (383)227-86-73
Омск (3812)21-46-40
Орел (4862)44-53-42
Оренбург (3532)37-68-04
Пенза (8412)22-31-16

Пермь (342)205-81-47
Ростов-на-Дону (863)308-18-15
Рязань (4912)46-61-64
Самара (846)206-03-16
Санкт-Петербург (812)309-46-40
Саратов (845)249-38-78
Севастополь (8692)22-31-93
Симферополь (3652)67-13-56
Смоленск (4812)29-41-54
Сочи (862)225-72-31
Ставрополь (8652)20-65-13

Сургут (3462)77-98-35
Тверь (4822)63-31-35
Томск (3822)98-41-53
Тула (4872)74-02-29
Тюмень (3452)66-21-18
Ульяновск (8422)24-23-59
Уфа (347)229-48-12
Хабаровск (4212)92-98-04
Челябинск (351)202-03-61
Череповец (8202)49-02-64
Ярославль (4852)69-52-93

Киргизия (996)312-96-26-47

Россия (495)268-04-70

Казахстан (7172)727-132

<http://navigator.nt-rt.ru/> | nga@nt-rt.ru

**NLS-NEONLED**

Светодиодная лента NLS-NEONLED – универсальный источник света, полностью имитирующий световой эффект неоновой подсветки и предназначенный для внутреннего и наружного освещения, а также для художественного оформления помещений, зданий и рекламных конструкций.

**Области применения**

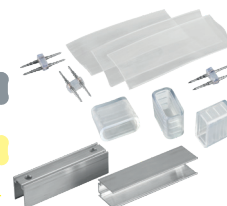
- Рекламная подсветка
- Архитектурная подсветка
- Новогоднее оформление
- Изготовление световых коробов и конструкций
- Оформление витрин
- Подсветка контуров, ступеней, арок, дорожек
- Подсветка бассейнов и аквариумов

- Светодиодную ленту можно разрезатькратно минимальному отрезку в 1 метр (строго посередине отрезка по специально нанесенному контуру)
- Лента обладает высокой степенью гибкости, что позволяет реализовывать многообразие геометрических форм
- Светодиодные ленты Navigator NLS-NEONLED рассчитаны на питание от сети 220 В, что позволяет наращивать их длину до нескольких десятков метров
- ПВХ оболочка обеспечивает равномерное распределение света и дополнительную защиту ленты от механических повреждений
- Высокая степень защиты от пыли и влаги IP67 позволяет использовать ленту для уличной подсветки и в помещениях с повышенной влажностью
- Для соединения нескольких отрезков ленты или для создания сложных световых инсталляций используются специальные коннекторы Navigator NLSC-connector-2835-220V-NEONLED
- Монтаж ленты на несущую поверхность обеспечивается с помощью скоб Navigator NLSC-clip-2835-220V-NEONLED
- Для работы светодиодной ленты NLS-NEONLED необходимо использовать преобразователь сетевого напряжения NLS-power cord-2835-220V-NEONLED

Код продукта	Количество СД, шт./м	Мощность, Вт/м	Кратность мин. отрезка, мм	Цвет	Длина в ролле, м	Шнур питания	Количество роллов в коробке	Штрихкод
NLS-2835WW92-9-IP67-220V-NEONLED	92	9	1000	теплый белый, 3000 К	20	есть	1	4670004 71930 5
NLS-2835CW92-9-IP67-220V-NEONLED	92	9	1000	дневной белый, 6000 К	20	есть	1	4670004 71929 9
NLS-2835B92-9-IP67-220V-NEONLED	92	9	1000	синий	20	есть	1	4670004 71931 2
NLS-2835G92-9-IP67-220V-NEONLED	92	9	1000	зеленый	20	есть	1	4670004 71932 9
NLS-2835R92-9-IP67-220V-NEONLED	92	9	1000	красный	20	есть	1	4670004 71933 6

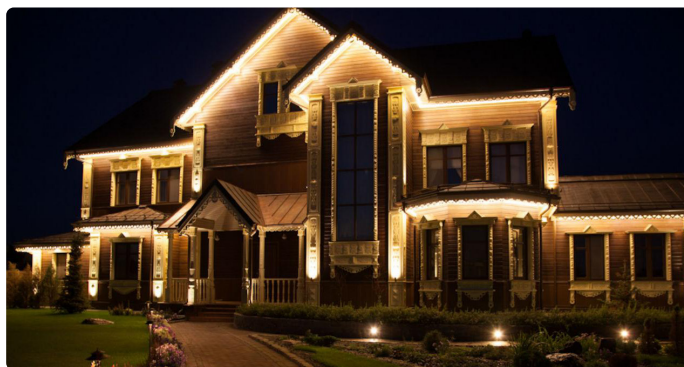
Аксессуары для светодиодной ленты NLS-NEONLED

Код продукта	Назначение	Тип ленты	Кол-во шт. в упаковке	Штрихкод
NLSC-clip-2835-220V-NEONLED	монтажная скоба	NEONLED 2835	10/1000	4670004 71935 0
NLSC-clip-2835-220V-NEONLED	заглушка	NEONLED 2835	5/1000	4670004 71936 7
NLSC-connector-2835-220V-NEONLED	коннектор	NEONLED 2835	5/1000	4670004 71937 4

**Источник питания для светодиодной ленты NLS-NEONLED**

Код продукта	Входное напряжение, В	Частота входного напряжения, Гц	Выходное напряжение, В	Степень защиты	Кол-во шт. в коробке	Штрихкод
NLS-power cord-2835-220V-NEONLED	~220	50/60	220 DC	IP65	1/50	4670004 71934 3



**NLS-220V**

Светодиодная лента Navigator серии NLS-220V-IP67 – универсальный источник света, позволяющий создавать профессиональные световые решения при наружном применении. Лента легко крепится к различным поверхностям. Благодаря гибкости и отсутствию нагрева во время работы ей можно декорировать разнообразные конструкции и предметы, при этом ленту можно разрезать на участки необходимой длины.

степень защиты **IP67**диапазон рабочих температур **-25 +50 °C**срок службы **50 000 часов**гарантия **12 месяцев****Области применения**

- Рекламная подсветка
- Световое оформление фасадов зданий
- Изготовление световых коробов и конструкций
- Архитектурная подсветка
- Оформление витрин
- Новогоднее оформление
- Подсветка контуров, ступеней, арок, дорожек
- Подсветка бассейнов и аквариумов

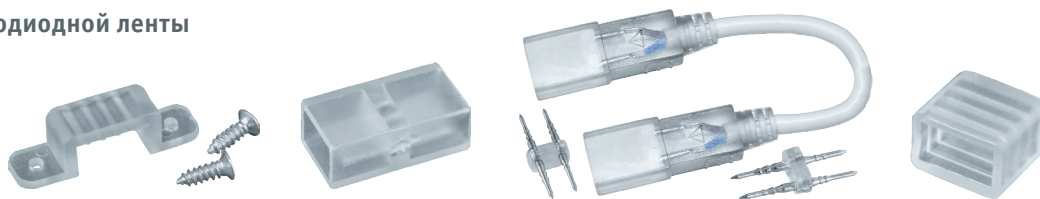


- Светодиодную ленту можно разрезатькратно минимальному отрезку длиной 1 м. Лента режется строго по специально нанесенному контуру.
- Для соединения нескольких отрезков ленты и для создания сложных световых инсталляций используются коннекторы Navigator серии NLSC-connector-220.
- Монтаж ленты на несущую поверхность обеспечивается с помощью специальных скоб Navigator серии NLSC-clip-220.
- Для обеспечения работы светодиодной ленты NLS-220V-IP67 необходимо использовать источник питания Navigator NLS-power cord-220V.
- Для работы светодиодной ленты NLS-5050RGB используется контроллер RGB со встроенным источником питания 220 В Navigator.
- Для диммирования (изменения яркости) и создания динамических сцен необходимо использовать контроллеры Navigator серии ND.
- Светодиодные ленты NLS-220V-IP67 рассчитаны на питание от сети 220 В, что позволяет наращивать длину ленты до нескольких десятков метров.
- Высокая степень защиты от пыли и влаги IP67 позволяет использовать ленту в сложных климатических условиях.

Код продукта	Количество СД, шт/м	Мощность, Вт/м	Кратность мин. отрезка, мм	Ширина ленты, мм	Цвет	Длина в ролле, м	Шнур питания	Количество роллов в коробке	Штрихкод
NLS-3528WW60-4.8-IP67-220V	60	4,8	1000	11	теплый белый 3000 К	20	есть	1	4680043 14512 6
NLS-3528CW60-4.8-IP67-220V	60	4,8	1000	11	дневной белый 6000 К	20	есть	1	4680043 14511 9
NLS-3528B60-4.8-IP67-220V	60	4,8	1000	11	синий	20	есть	1	4680043 14513 3
NLS-3528G60-4.8-IP67-220V	60	4,8	1000	11	зеленый	20	есть	1	4680043 14514 0
NLS-3528R60-4.8-IP67-220V	60	4,8	1000	11	красный	20	есть	1	4680043 14515 7
NLS-2835WW120-7-IP67-220V	120	7	1000	11	теплый белый 3000 К	20	есть	1	4680043 14525 6
NLS-2835CW120-7-IP67-220V	120	7	1000	11	дневной белый 6000 К	20	есть	1	4680043 14526 3
NLS-2835CW180-10-IP67-220V	180	10	1000	18	дневной белый 6000 К	20	есть	1	4650074 61646 9
NLS-5050RGB30-7.2-IP67-220V	30	7,2	1000	13	RGB	20	нет	1	4680043 14516 4
NLS-5050RGB60-14.4-IP67-220V	60	14,4	1000	13	RGB	20	нет	1	4680043 14517 1



Аксессуары для светодиодной ленты



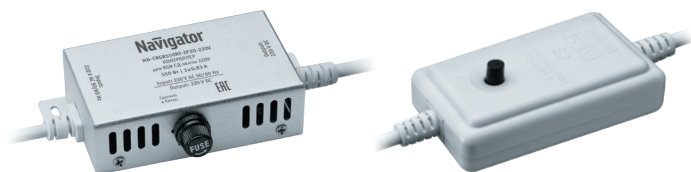
Код продукта	Назначение	Тип ленты	Кол-во шт. в упаковке	Штрихкод
NLSC-clip-3528-220	монтажная скоба	3528/2835	10/1000	4670004 71777 6
NLSC-clip-5050-220	монтажная скоба	5050	10/1000	4670004 71778 3
NLSC-clip-2835(180/M)-220	монтажная скоба	2835(180/M)	10/1000	4650074 61786 2
NLSC-connector-3528-220	жесткий коннектор «лента-лента»	3528/2835	5/1000	4680043 14518 8
NLSC-connector-5050-RGB-220	жесткий коннектор «лента-лента»	5050	5/1000	4680043 14519 5
NLSC-connector-2835(180/M)-220	жесткий коннектор «лента-лента»	2835(180/M)	5/1000	4650074 61783 1
NLSC-flexconnector-3528-220	гибкий коннектор «лента-лента»	3528/2835	1/50	4680043 14052 7
NLSC-flexconnector-5050-RGB-220	гибкий коннектор «лента-лента»	5050	1/50	4650074 61648 3
NLSC-flexconnector-2835(180/M)-220	гибкий коннектор «лента-лента»	2835(180/M)	1/50	4650074 61784 8
NLSC-cup-3528-220	заглушка	3528/2835	5/1000	4680043 14521 8
NLSC-cup-5050-220	заглушка	5050	5/1000	4680043 14522 5
NLSC-cup-2835(180/M)-220	заглушка	2835(180/M)	5/1000	4650074 61787 9

Источники питания для светодиодной ленты NLS-220V-IP67



Код продукта	Входное напряжение, В	Частота входного напряжения, Гц	Выходное напряжение, В	Степень защиты	Тип ленты	Кол-во штук в коробке	Штрихкод
NLS-power cord-3528-220V	~220	50/60	220 DC	IP65	3528	1/100	4680043 14520 1
NLS-power cord-2835(180/M)-220V	~220	50/60	220 DC	IP65	2835 (180/M)	1/100	4650074 61785 5

Контроллеры для светодиодной ленты NLS-RGB



Код продукта	Диапазон нагрузки, Вт	Степень защиты	Кол-во статических сцен	Кол-во динамических сцен	Дистанционное управление	Напряжение питания, В	Выходное напряжение, В	Размер, мм	Кол-во штук в коробке	Штрихкод
ND-CRGB200PC-IP65-220V	0–200	IP65	1	7	нет	~220	220 DC	78 x 48 x 27	1/50	4680043 14524 9
ND-CRGB550RF-IP65-220V	0–550	IP65	7	13	радио	~220	220 DC	132 x 58 x 27	1/100	4680043 14523 2

**NLS-NEONLED360**

Светодиодная лента Navigator с углом светорассеивания 360° серии NLS-NEONLED360 – универсальный источник света, полностью имитирующий неоновую подсветку и предназначенный для внутреннего и наружного освещения, а также для художественного оформления помещений, фасадов зданий и рекламных конструкций. Лента обладает высокой гибкостью, что позволяет устанавливать ее под малыми углами.



- Лента обладает высокой степенью гибкости, что позволяет реализовывать многообразие геометрических форм.
- Светодиодную ленту можно резатькратно минимальному отрезку в 1 метр (строго по специальному контуру).
- Светодиодные ленты NLS-NEONLED360 рассчитаны на питание от сети 220 В, что позволяет наращивать их длину до нескольких десятков метров.
- ПВХ-оболочка обеспечивает равномерное распределение света и дополнительную защиту ленты от механических повреждений.
- Высокая степень защиты от пыли и влаги IP67 позволяет использовать ленту для уличной подсветки и в помещениях с повышенной влажностью.

Области применения

- Рекламная подсветка
- Изготовление световых конструкций
- Архитектурная подсветка
- Оформление витрин, вывесок
- Новогоднее оформление
- Подсветка контуров, ступеней, арок, дорожек
- Подсветка бассейнов и аквариумов



Для соединения нескольких отрезков ленты или для создания сложных световых инсталляций используются специальные коннекторы Navigator NLSC-connector-2835-220V-NEONLED360, NLSC-connectorL-2835-220V-NEONLED360, NLSC-connectorT-2835-220V-NEONLED360

Монтаж ленты на несущую поверхность обеспечивается с помощью скоб Navigator NLSC-clip-2835-220V-NEONLED360, NLSC-tubeclip-2835-220V-NEONLED360.

Для работы светодиодной ленты NLS-NEONLED необходимо использовать преобразователь сетевого напряжения NLS-power cord-2835-220V-NEONLED360.

На окончаниях участков светодиодной ленты, к которым не планируется производить какие-либо подключения, необходимо установить заглушки NLSC-cup-2835-220V-NEONLED360.

Код продукта	Количество СД, шт./м	Мощность, Вт/м	Кратность мин. отрезка, мм	Цвет	Длина в ролле, м	Шнур питания	Кол-во роллов в коробке	Штрихкод
NLS-2835CW120-9-IP67-220V-NEONLED360	120	9	1000	дневной белый 6000 K	20	есть	5	4680043 14443 3
NLS-2835WW120-9-IP67-220V-NEONLED360	120	9	1000	теплый белый 3000 K	20	есть	5	4680043 14444 0
NLS-2835R120-9-IP67-220V-NEONLED360	120	9	1000	красный	20	есть	5	4680043 14445 7
NLS-2835G120-9-IP67-220V-NEONLED360	120	9	1000	зеленый	20	есть	5	4680043 14446 4
NLS-2835B120-9-IP67-220V-NEONLED360	120	9	1000	синий	20	есть	5	4680043 14447 1



Аксессуары для светодиодной ленты NLS-NEONLED360



Код продукта	Назначение	Кол-во шт. в упаковке	Штрихкод
NLSC-cup-2835-220V-NEONLED360	заглушка	5/1000	4680043 14504 1
NLSC-clip-2835-220V-NEONLED360	монтажная скоба короткая	10/1000	4680043 14505 8
NLSC-tubeclip-2835-220V-NEONLED360	монтажная скоба длинная	10/1000	4680043 14506 5
NLSC-connector-2835-220V-NEONLED360	коннектор прямой	5/1000	4680043 14507 2
NLSC-connectorL-2835-220V-NEONLED360	коннектор L	5/1000	4680043 14508 9
NLSC-connectorT-2835-220V-NEONLED360	коннектор T	5/1000	4680043 14509 6

Источник питания для светодиодной ленты NLS-NEONLED360



Код продукта	Входное напряжение, В	Частота входного напряжения, Гц	Выходное напряжение, В	Степень защиты	Кол-во штук в коробке	Штрихкод
NLS-power cord-2835-220V-NEONLED360	220	50/60	220 DC	IP65	1/50	4680043 14053 4

Алматы (7273)495-231
Архангельск (8182)63-90-72
Астрахань (8512)99-46-04
Барнаул (3852)73-04-60
Белгород (4722)40-23-64
Брянск (4832)59-03-52
Владивосток (423)249-28-31
Волгоград (844)278-03-48
Вологда (8172)26-41-59
Воронеж (473)204-51-73
Екатеринбург (343)384-55-89
Иваново (4932)77-34-06

Ижевск (3412)26-03-58
Иркутск (395)279-98-46
Казань (843)206-01-48
Калининград (4012)72-03-81
Калуга (4842)92-23-67
Кемерово (3842)65-04-62
Киров (8332)68-02-04
Краснодар (861)203-40-90
Красноярск (391)204-63-61
Курск (4712)77-13-04
Липецк (4742)52-20-81

Магнитогорск (3519)55-03-13
Москва (495)268-04-70
Мурманск (8152)59-64-93
Набережные Челны (8552)20-53-41
Нижний Новгород (831)429-08-12
Новокузнецк (3843)20-46-81
Новосибирск (383)227-86-73
Омск (3812)21-46-40
Орел (4862)44-53-42
Оренбург (3532)37-68-04
Пенза (8412)22-31-16

Пермь (342)205-81-47
Ростов-на-Дону (863)308-18-15
Рязань (4912)46-61-64
Самара (846)206-03-16
Санкт-Петербург (812)309-46-40
Саратов (845)249-38-78
Севастополь (8692)22-31-93
Симферополь (3652)67-13-56
Смоленск (4812)29-41-54
Сочи (862)225-72-31
Ставрополь (8652)20-65-13

Сургут (3462)77-98-35
Тверь (4822)63-31-35
Томск (3822)98-41-53
Тула (4872)74-02-29
Тюмень (3452)66-21-18
Ульяновск (8422)24-23-59
Уфа (347)229-48-12
Хабаровск (4212)92-98-04
Челябинск (351)202-03-61
Череповец (8202)49-02-64
Ярославль (4852)69-52-93

Киргизия (996)312-96-26-47

Россия (495)268-04-70

Казахстан (7172)727-132

<http://navigator.nt-rt.ru/> | nga@nt-rt.ru