

Navigator

Фонари для работы

Алматы (7273)495-231
Архангельск (8182)63-90-72
Астрахань (8512)99-46-04
Барнаул (3852)73-04-60
Белгород (4722)40-23-64
Брянск (4832)59-03-52
Владивосток (423)249-28-31
Волгоград (844)278-03-48
Вологда (8172)26-41-59
Воронеж (473)204-51-73
Екатеринбург (343)384-55-89
Иваново (4932)77-34-06

Ижевск (3412)26-03-58
Иркутск (395)279-98-46
Казань (843)206-01-48
Калининград (4012)72-03-81
Калуга (4842)92-23-67
Кемерово (3842)65-04-62
Киров (8332)68-02-04
Краснодар (861)203-40-90
Красноярск (391)204-63-61
Курск (4712)77-13-04
Липецк (4742)52-20-81

Киргизия (996)312-96-26-47

Магнитогорск (3519)55-03-13
Москва (495)268-04-70
Мурманск (8152)59-64-93
Набережные Челны (8552)20-53-41
Нижний Новгород (831)429-08-12
Новокузнецк (3843)20-46-81
Новосибирск (383)227-86-73
Омск (3812)21-46-40
Орел (4862)44-53-42
Оренбург (3532)37-68-04
Пенза (8412)22-31-16

Россия (495)268-04-70

Пермь (342)205-81-47
Ростов-на-Дону (863)308-18-15
Рязань (4912)46-61-64
Самара (846)206-03-16
Санкт-Петербург (812)309-46-40
Саратов (845)249-38-78
Севастополь (8692)22-31-93
Симферополь (3652)67-13-56
Смоленск (4812)29-41-54
Сочи (862)225-72-31
Ставрополь (8652)20-65-13

Казахстан (7172)727-132

Сургут (3462)77-98-35
Тверь (4822)63-31-35
Томск (3822)98-41-53
Тула (4872)74-02-29
Тюмень (3452)66-21-18
Ульяновск (8422)24-23-59
Уфа (347)229-48-12
Хабаровск (4212)92-98-04
Челябинск (351)202-03-61
Череповец (8202)49-02-64
Ярославль (4852)69-52-93



NPT-W01



- Встроенный магнит
- Крюк для подвешивания
- Ударопрочный пластиковый корпус с резиновым покрытием
- 2 режима работы

Код продукта	Количество и тип источников питания	Количество светодиодов и режим работы	Время работы**, ч	Световой поток**, лм	Дальность, м	Размер, Ш*Д*В, мм	Штрихкод
NPT-W01-3AAA	3AAA*	1LED COB 3Вт в плафоне + 1 LED (1 Вт) в прожекторе	9/14	110/60	-/30	61*209*30	4607136 94939 3

NPT-W02



- Встроенный магнит
- Крюк для подвешивания
- Ударопрочный пластиковый корпус с резиновым покрытием
- 2 режима работы



Код продукта	Количество и тип источников питания	Количество светодиодов и режим работы	Время работы, ч	Световой поток, лм	Дальность, м	Размер, Ш*Д*В, мм	Штрихкод
NPT-W02-3AAA	3AAA*	24 LED в плафоне + 3 LED в прожекторе	9/25	80/16	-/20	62*96*26	4607136 94957 7



NPT-W05



Универсальный компактный светодиодный фонарь Navigator серии NPT-W послужит идеальным помощником при проведении автослесарных и электротехнических работ.



- Фонарь для работы «2 в 1» – направленный луч и режим «кемпинг»
- Мощный магнит в основании фонаря и клипса-держатель позволяют удобно разместить фонарь для подсветки рабочей зоны
- Эргономичный дизайн, компактные размеры и малый вес – 42 грамма
- Работает в экстремальных температурных условиях, выдерживает падение с высоты 1 м



Режим работы	Световой поток, лм	Время работы, ч	Дальность, м
луч	30	8	30
кемпинг	50	6	–

Код продукта	Источник света	Источник питания	Материал корпуса	Длина x диаметр, мм	Кол-во штук в упаковке	Штрихкод
NPT-W05-3AAA	1 LED, 1 Вт + 1 COB LED, 1 Вт	3AAA*	АБС-пластик	167 x 22	1/24/96	4680043 14030 5

*Элементы питания в комплект не входят, приобретаются отдельно.



NPT-W06



Универсальный светодиодный фонарь Navigator серии NPT-W послужит идеальным помощником при проведении автослесарных и электротехнических работ.



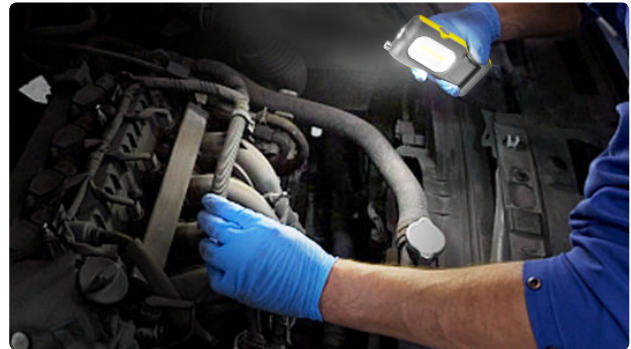
- Фонарь для работы «3 в 1» – режим «кемпинг» 100%, 20% и направленный луч
- Подставка с регулируемым углом наклона, оснащенная мощным магнитом, и подвижный крюк позволяют удобно разместить фонарь для подсветки рабочей зоны
- Работает в экстремальных температурных условиях, выдерживает падение с высоты 1 м



Режим работы	Световой поток, лм	Время работы, ч	Дальность, м
луч	30	14	40
кемпинг 100%	220	4	20
кемпинг 20%	45	10	15

Код продукта	Источник света	Источник питания	Материал корпуса	Размеры, мм	Кол-во штук в упаковке	Штрихкод
NPT-W06-3AA	1 COB LED, 3 Вт + 1 LED, 0.5 Вт	3AA*	АБС-пластик	60×48×225	1/24/48	4680043 14031 2

*Элементы питания в комплект не входят, приобретаются отдельно.

**NPT-W07**

Универсальный аккумуляторный светодиодный фонарь Navigator серии NPT-W послужит идеальным помощником при проведении автослесарных и электротехнических работ.



- Фонарь для работы «3 в 1» – направленный луч, режим «кемпинг» 100% и 50% яркости
- Встроенный литий-полимерный аккумулятор 850 мА·ч обеспечивает до 11 часов работы в режиме «кемпинг» 50%
- Магнитная подставка с регулируемым углом наклона, клипса для крепления и крюк для подвешивания
- Телескопический встроенный магнит для работы с мелкими металлическими предметами
- Эргономичный дизайн, компактные размеры и малый вес – 108 грамм
- Работает в экстремальных температурных условиях, выдерживает падение с высоты 1 м
- USB-кабель для зарядки в комплекте

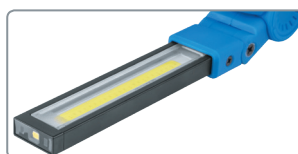


Режим работы	Световой поток, лм	Время работы, ч	Дальность, м
луч	105	6	30
кемпинг 100%	130	5	–
кемпинг 50%	50	11	–

Код продукта	Источник света	Источник питания	Материал корпуса	Размеры, мм	Кол-во штук в упаковке	Штрихкод
NPT-W07-ACCU	1 LED 1 Вт + 1 COB LED 3 Вт	Li-pol 3,7 В 850 мАч	АБС-пластик	122 x 66 x 31	1/60/120	4680043 14083 1

**NPT-W08**

Универсальный аккумуляторный светодиодный фонарь Navigator серии NPT-W послужит идеальным помощником при проведении слесарных, электротехнических и сантехнических работ.

USB
кабельМагнитная
подставкапитание
Li-Ion
1800
мА·чдо
8ч
непрерыв-
ной работыстепень
защиты
IP33-20
+60
°C
диапазон
рабочих
температургарантия
12
месяцев

- 5 режимов: кемпинг 100%, 50%, луч 100%, аварийный маяк и аварийное мерцание
- Литий-ионный аккумулятор 1800 мА·ч обеспечивает до 8 часов автономной работы в режиме луч 100%
- Складной тонкий плафон с мощными COB светодиодами на боковой и торцевой сторонах
- Поворотный механизм на 180°
- Мощный магнит и подвижный крюк в основании позволяют удобно размещать фонарь для подсветки рабочей зоны
- USB-кабель для зарядки в комплекте

Режим работы	Дальность, м	Световой поток, лм	Время работы, ч
Кемпинг 100%	–	240	3
Кемпинг 50%	–	80	5
Луч 100%	5	45	8
Красный свет	–	–	8
Аварийное мерцание	–	–	8

Код продукта	Источник питания	Источник света	Материал корпуса	Размер, мм	Кол-во штук в упаковке	Штрихкод
NPT-W08-ACCU	Li-Ion 3,7 В 1800 мАч	1 COB LED, 3 Вт + 1 LED, 1 Вт	АБС-пластик	35 x 55 x 270	1/50/200	4680043 14036 7



NPT-W10



Универсальный аккумуляторный светодиодный фонарь Navigator серии NPT-W послужит идеальным помощником при проведении слесарных, электротехнических и сантехнических работ.

- 3 режима: яркость 100%, 30% и мерцание
- Литий-ионный аккумулятор 4000 мА·ч обеспечивает до 8 часов автономной работы
- в режиме 30% яркости
- Светодиод COB дает яркое равномерное освещение без эффекта теней
- Мощный магнит, подвижный крюк, подставка и монтажное отверстие для крепления на стену
- позволяют удобно размещать фонарь для подсветки рабочей зоны
- USB-кабель для зарядки в комплекте
- Функция PowerBank для подзарядки мобильных устройств
- Эргономичный дизайн, компактные размеры и малый вес – 200 грамм

USB
кабельМагнитная
подставкапитание
Li-Ion
4000
мА·ч8ч
непрерыв-
ной работыстепень
защиты
IP44диапазон
рабочих
температургарантия
12
месяцев

Режим работы	Дальность, м	Световой поток, лм	Время работы, ч
Яркость 100%	50	500	5
Яркость 30%	25	130	8
Мерцание	-	-	8

Код продукта	Источник света	Источник питания	Материал корпуса	Длина x диаметр, мм	Кол-во штук в упаковке	Штрихкод
NPT-W10-ACCU	1 COB LED, 15 Вт	Li-Ion 3,7 В 4000 мАч	АБС-пластик с резиновым покрытием	64x35x100	1/18/36	4660134 80341 8

**NPT-W11**

Универсальный светодиодный фонарь Navigator серии NPT-W послужит идеальным помощником при проведении слесарных, электротехнических и сантехнических работ.



Режим работы	Дальность, м	Световой поток, лм	Время работы, ч
Луч	100	11	25
Кемпинг	30	210	12

- Фонарь для работы «2 в 1» – направленный луч и режим кемпинг
- Светодиод COB дает яркое равномерное освещение без эффекта теней
- Мощный магнит и подвижный крюк позволяют удобно разместить фонарь для подсветки рабочей зоны
- Компактные размеры и небольшой вес – 108 грамм
- Работает в экстремальных температурных условиях, выдерживает падение с высоты 1 м



Код продукта	Источник питания	Источник света	Материал корпуса	Размер, мм	Кол-во штук в упаковке	Штрихкод
NPT-W11-3AA	3AA*	1 COB LED, 5 Вт + 3 LED, 1 Вт	АБС-пластик	61x35x199	1/40/80	4660134 80342 5

*Элементы питания в комплект не входят, приобретаются отдельно.



NPT-W12



Универсальный светодиодный фонарь Navigator серии NPT-W послужит идеальным помощником при проведении слесарных, электротехнических и сантехнических работ.



Режим работы	Дальность, м	Световой поток, лм	Время работы, ч
Луч	6	180	4
Кемпинг	10	20	10

- Фонарь для работы «2 в 1» – режим кемпинг и направленный луч
- Светодиод COB дает яркое равномерное освещение без эффекта теней
- Мощный магнит, подвижный крюк и регулируемая подставка позволяют удобно разместить фонарь для подсветки рабочей зоны
- Эргономичный дизайн, компактные размеры и небольшой вес – 96 грамм
- Работает в экстремальных температурных условиях, выдерживает падение с высоты 1 м



Код продукта	Источник питания	Источник света	Материал корпуса	Размер, мм	Кол-во штук в упаковке	Штрихкод
NPT-W12-3AAA	3AAA*	1 COB LED, 3 Вт + 3 LED, 0,6 Вт	АБС-пластик	60x35x124	1/-/48	4660134 80343 2

*Элементы питания в комплект не входят, приобретаются отдельно.

Алматы (7273)495-231
Архангельск (8182)63-90-72
Астрахань (8512)99-46-04
Барнаул (3852)73-04-60
Белгород (4722)40-23-64
Брянск (4832)59-03-52
Владивосток (423)249-28-31
Волгоград (844)278-03-48
Вологда (8172)26-41-59
Воронеж (473)204-51-73
Екатеринбург (343)384-55-89
Иваново (4932)77-34-06

Ижевск (3412)26-03-58
Иркутск (395)279-98-46
Казань (843)206-01-48
Калининград (4012)72-03-81
Калуга (4842)92-23-67
Кемерово (3842)65-04-62
Киров (8332)68-02-04
Краснодар (861)203-40-90
Красноярск (391)204-63-61
Курск (4712)77-13-04
Липецк (4742)52-20-81

Магнитогорск (3519)55-03-13
Москва (495)268-04-70
Мурманск (8152)59-64-93
Набережные Челны (8552)20-53-41
Нижегород (831)429-08-12
Новокузнецк (3843)20-46-81
Новосибирск (383)227-86-73
Омск (3812)21-46-40
Орел (4862)44-53-42
Оренбург (3532)37-68-04
Пенза (8412)22-31-16

Пермь (342)205-81-47
Ростов-на-Дону (863)308-18-15
Рязань (4912)46-61-64
Самара (846)206-03-16
Санкт-Петербург (812)309-46-40
Саратов (845)249-38-78
Севастополь (8692)22-31-93
Симферополь (3652)67-13-56
Смоленск (4812)29-41-54
Сочи (862)225-72-31
Ставрополь (8652)20-65-13

Сургут (3462)77-98-35
Тверь (4822)63-31-35
Томск (3822)98-41-53
Тула (4872)74-02-29
Тюмень (3452)66-21-18
Ульяновск (8422)24-23-59
Уфа (347)229-48-12
Хабаровск (4212)92-98-04
Челябинск (351)202-03-61
Череповец (8202)49-02-64
Ярославль (4852)69-52-93

Киргизия (996)312-96-26-47

Россия (495)268-04-70

Казахстан (7172)727-132

<http://navigator.nt-rt.ru/> | nga@nt-rt.ru